

पंचायत समिती आजरा



## Right to Information Act (India)

केंद्रीय माहितीचा अधिकार  
अधिनियम २००५ अंतर्गत कलम ४ (१) ब अन्वये  
प्रसिध्द करावयाची १ ते १७ मुद्यांची

### माहिती पुस्तिका

( सन २०२१/२०२२ )

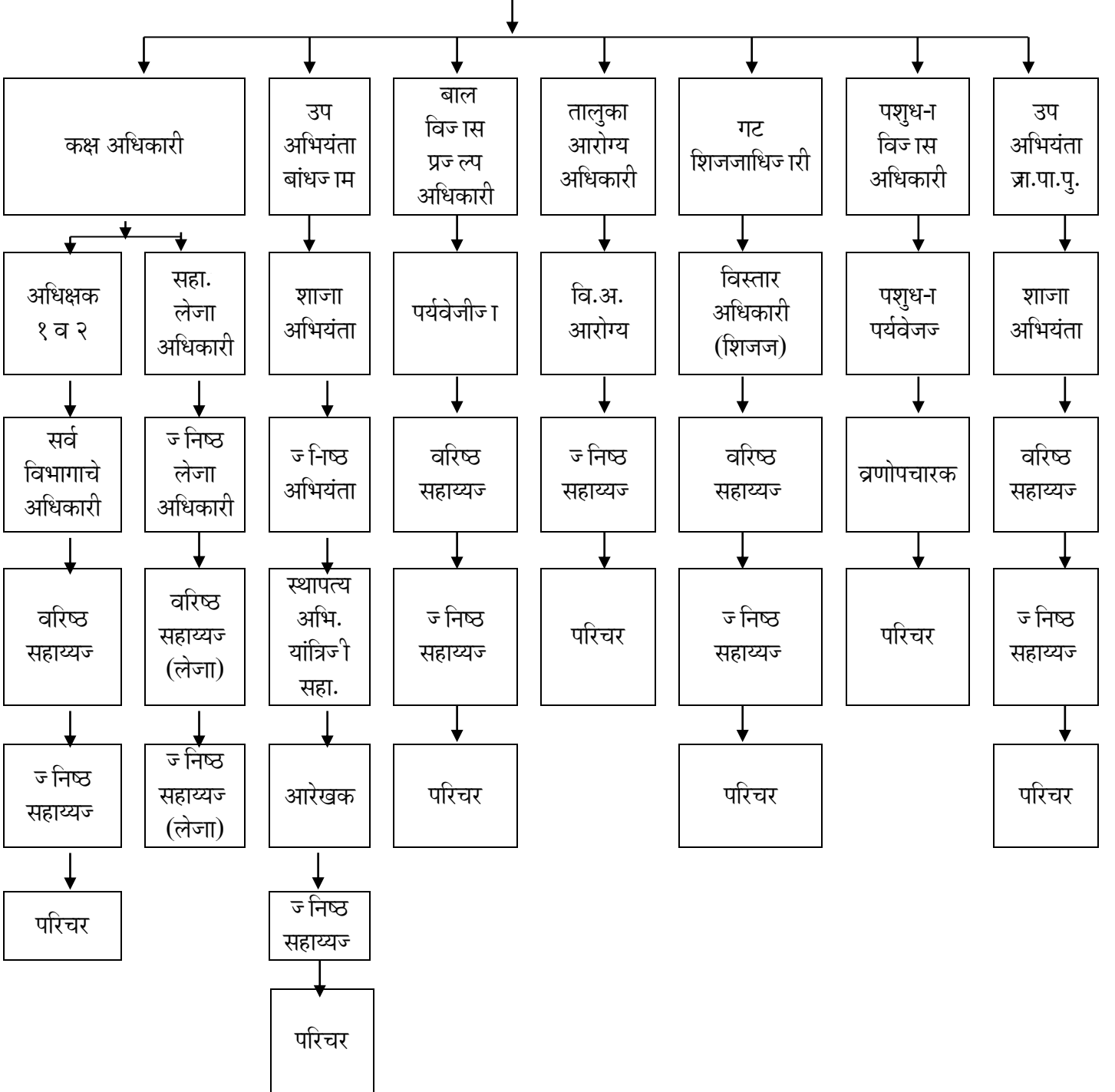
पंचायत समिती आजरा  
ज लम ४(१) (b) (i)

**पंचायत समिती आजरा या सार्वजनिक प्राधिकरणाच्या कामांचा आणि कर्तव्याचा तपशिल**

- १) सार्वजनिक प्राधिकरणाचे नांव :- गट विकास अधिकारी वर्ग - १, पंचायत समिती आजरा
- २) संपुर्ण पत्ता :- पंचायत समिती कार्यालय आजरा ता.आजरा जि.कोल्हापूर .
- ३) कार्यालय प्रमुज :- गट विकास अधिकारी वर्ग १.
- ४) कोणत्या खात्याच्या अंतर्गत हे कार्यालय आहे :- जिल्हा परिषद कोल्हापूर (ग्राम विकास विभाग मुंबई)
- ५) कामाचा अहवाल कोणत्या कार्यालयाकडे सादर केला जातो :- जिल्हा परिषद कोल्हापूर.
- ६) कार्यज - भौजेलिज -आजरा तालुका, कार्यानुरूप - पं.स. व जि.प. मतदारसंघ
- ७) अंगीकृत व्रत - जि.प. / पं.स. कडील सर्व शासकिय / प्रशासकिय कामाचे व विविध विकास योजनांचे सनियंत्रज .
- ८) ध्येय / धोरज :- शासनाच्या नियमाची व आदेशांची अंमल बजावणी करणे आणि जि.प. / पं.स. च्या धोरणांची अंमल बजावणी करजे.
- ९) साध्य - शासनाचे आदेश व नियम आणि जि.प. / पं.स. कडील विविध योजनांची अंमल बजावणी करजे.
- १०) प्रत्यक्ष कार्य - पंचायत समिती कडील अधिकारी / कर्मचारी यांचे आस्थापना विषयक कामकाज व जि.प. / पं.स. च्या योजनांचे कामकाज.
- ११) जनतेला देय असलेल्या सेवांचा तपशिल - शासनाकडील व जि.प. कडील विविध योजनांचा लाभ.
- १२) स्थावर मालमत्ता - पंचायत समितीच्या कार्यक्षेत्रातील जि.प. च्या इमारती व जागा.
- १३) संस्थेच्या रचनात्मक तक्त्यामध्ये कार्यक्षेत्राचे प्रत्येक स्तरावरचे तपशिल - सोबतच्या प्रपत्रात पं.स. स्तरावरील दिली आहे.
- १४) कार्यालयाचा दुरध्वनी क्रमांक :- ०२३२३- २४६१२७
- १५) साप्ताहिक सुट्टी व विशिष्ट सेवेसाठी ठरवलेल्या वेळा - सार्वजनीक सुट्टी व प्रत्येक शनिवार व रविवार वजळुन कार्यालयीन कामकाज वेळ सकाळी ०९.४५ ते सायंकाळी ६.१५ पर्यंत.

पंचायत समिती, आजरा

गट विकास अधिकारी. वर्ग १  
पंचायत समिती, आजरा



पंचायत समिती आजरा

ज लम ४ (१) (b) (ii) -मु-ना ज

पंचायत समिती आजरा या सार्वजनिक प्राधिकरणाकडील अधिकारी / कर्मचारी यांच्या अधिकार कक्षा  
ज

अ.क्रं.	अधिकार पद	प्रशासनिक अधिकार	संबंधित कायदा /नियम / आदेश / राजपत्र	शेरा ( असल्यास)
१	गट विकास अधिकारी वर्ज- १	१) पं.स. नियंत्रजा जाली ज म ज रजा-या कर्मचारी वर्ग-३ व वर्ज- ४ यांच्या सेवेच्या आस्थापना विषयक सर्व अधिकार	१) मा. मु.का.अ. जि.प. कोल्हापुर यांचे कडील आदेश क्रं. कोजिप/साप्रवि / ज वि १/१८६८/११ दि.१६/०९/११ अन्वये वर्ग ३ व ४ कर्मच्याऱ्यांचे गैर वर्तना बाबत सौम्य शिक्षा देता येते.	
		२) मा. मु.का.अ. यांच्या सर्वसाधारण आदेशाच्या अधीनतेने पं.स. नियंत्रणा खाली ज म ज रजा-या कर्मचारी यांचे कडुन कोणतीही माहिती, विवरण पत्र, हिशेब, अहवाल मागविणे ३) पंचायत समिती कडील सभा सचीव पदाची कार्ये  ४) पंचायत समितीच्या कामकाजाशी संबंधित असलेली सर्व कागदपत्रे व लेखे आपल्या अभिरथेत ठेवले पाहीजेत.	२) महाराष्ट्र जि.प. व पं.स. अधिनियम १९६१ नियम ९८ नुसार ३) महाराष्ट्र जि.प. व पं. स. अधिनियम १९६१ अन्वये वर्ग ३ व ४ कर्मच्याऱ्यांचे गैर वर्तना बाबत सौम्य शिक्षा देता येते. ४) महाराष्ट्र जि.प. व पं. स. अधिनियम १९६१ अन्वये वर्ग ३ व ४ कर्मच्याऱ्यांचे गैर वर्तना बाबत सौम्य शिक्षा देता येते.	
२	उप अभियंता बांधज म	१) नियंत्रजा जाली ज म ज रजा- या कर्मचारी वर्ग-३ व वर्ज-४ यांच्या सेवेच्या आस्थापना विषयक सर्व अधिकार	१) मा. मु.का.अ. जि.प. कोल्हापुर यांचे कडील आदेश क्रं. कोजिप/साप्रवि / कावि १/१८६८/११ दि.१६/०९/११ अन्वये वर्ज ३ व ४ कर्मच्याऱ्यांचे गैर वर्तना बाबत सौम्य शिक्षा देता येते.	
३	गट शिक्षण अधिकारी	१) नियंत्रजा जाली ज म ज रजा- या कर्मचारी वर्ग-३ व वर्ज-४ यांच्या सेवेच्या आस्थापना विषयक सर्व अधिकार	१) मा. मु.का.अ. जि.प. कोल्हापुर यांचे कडील आदेश क्रं. कोजिप/साप्रवि / कावि १/१८६८/११ दि.१६/०९/११ अन्वये वर्ज ३ व ४ कर्मच्याऱ्यांचे गैर वर्तना बाबत सौम्य शिक्षा देता येते.	
४	पशुधन विज ास अधिकारी ( विस्तार)	१) नियंत्रणा खालील कर्मचारी यांचे आस्थापना विषयक बाबींचे अधिकारी	१) मा. मु.का.अ. जि.प. कोल्हापुर यांचे कडील आदेश क्रं. कोजिप/साप्रवि / कावि १/१८६८/११ दि.१६/०९/११अन्वये वर्ग ३ व ४ कर्मच्याऱ्यांचे जैर वर्तना बाबत सौम्य शिक्षा देता येते.	

५	तालुका आरोग्य अधिकारी	१) नियंत्रणा खालील कर्मचारी यांचे आस्थापना विषयक बाबींचे अधिकारी	१) मा. मु.का.अ. जि.प. कोल्हापुर यांचे कडील आदेश क्र. कोजिप/साप्रवि / कावि १/१८६८/११ दि.१६/०९/११ अन्वये वर्ग ३ व ४ कर्मच्या-यांचे गैर वर्तना बाबत सौम्य शिक्षा देता येते.	
६	बाल विज्ञान प्रज्ञापन अधिकारी	१) नियंत्रणा खालील जाम ज रजा-या कर्मचारी वर्ग-३ व वर्ग-४ यांच्या सेवेच्या आस्थापना विषयक सर्व अधिकार	१) मा. मु.का.अ. जि.प. कोल्हापुर यांचे कडील आदेश क्र. कोजिप/साप्रवि / कावि १/१८६८/११ दि.१६/०९/११ अन्वये वर्ग ३ व ४ कर्मच्या-यांचे गैर वर्तना बाबत सौम्य शिक्षा देता येते.	
७	गट शिक्षण अधिकारी	१) नियंत्रणा खालील जाम ज रजा-या कर्मचारी वर्ग-३ व वर्ग-४ यांच्या सेवेच्या आस्थापना विषयक सर्व अधिकार	१) मा. मु.का.अ. जि.प. कोल्हापुर यांचे कडील आदेश क्र. कोजिप/साप्रवि / कावि १/१८६८/११ दि.१६/०९/११ अन्वये वर्ग ३ व ४ कर्मच्या-यांचे गैर वर्तना बाबत सौम्य शिक्षा देता येते.	

ज

अ.क्रं.	अधिकारी पद	फौजदारी अधिकार	संबंधित कायदा /नियम / आदेश / राजपत्र	शेरा ( असल्यास)
निरंज				

घ

अ.क्रं.	अधिकारी पद	अर्धन्यायीक अधिकार	संबंधित कायदा /नियम / आदेश / राजपत्र	शेरा ( असल्यास)
निरंज				

य

अ.क्रं.	अधिकारी पद	न्यायिक अधिकार	संबंधित कायदा /नियम / आदेश / राजपत्र	शेरा ( असल्यास)
निरंज				

**पंचायत समिती आजरा**

**ज लम ४(१)(b)(iii)**

**पंचायत समिती आजरा या सार्वजनिक प्राधिकरणात कोणताही निर्णय घेताना पाळली जाणारी निर्णय प्रक्रियेची आणि त्यावरील देखरेखेची पध्दत आणि सोपविलेले व्यक्तीगत उत्तरदायीत्व .**

अ. क्रं.	कामाचे स्वरूप	कामाचे टप्पे	अपेक्षित ज लावधी	प्रत्येक कामाबाबत व प्रत्येक टप्प्यावर कर्मच्या-याची व अधिका-याची भुमिका व जबाबदारी	शेरा ( असल्यास)
१	एमएसआरएलएम	१.तालुका स्तर प्रस्ताव एकत्रीत करून तपासणी करणे व ऑन-लाईन करून बँके कडे पाठविणे २. बँके पातळी वरून मंजुरी	५ दिवस	गटसमन्वयक व तालुका समन्वयक प्राप्त प्रस्ताव छाननी करून मंजुरी साठी सादर करणे , तसेच चालू कामावर देखरेख व नियंत्रण ठेवणे . तसेच मत्ता तपासणी करणे	
२	प्रधानमंत्री आवास लाभार्थी निवड प्रस्ताव पाठविणे	ग्रा.पं. ग्राम सभेत मंजूर केले प्रमाणे ग्रा.पं. कडून प्रस्ताव मागविणे व छाननी करणे मंजुरी साठी जिल्हा स्तरावर पाठविणे १.लाभार्थी निवड २.लाभार्थी अनुदान	७ दिवस ५ दिवस	ग्रामसेवक, विस्तार अधिकारी, सांज्यिजी, कनिष्ठ लेखाधिकारी ग्रा.पं. कडून प्राप्त झालेले प्रस्ताव छाननी करून मंजुरी साठी सादर करणे व अनुदान वाटप करणे व कामावर देजरेज करणे.	
३	राष्ट्रीय बॉयोगॅस लाभार्थी निवड प्रस्ताव पाठविणे	ग्रा.पं. कडून गाव पातळीवरून प्रस्ताव मागविणे व छाननी करणे मंजुरी साठी जिल्हा स्तरावर पाठविणे	बांधजाम पुर्ज झालेनंतर	जृ षि अधिकारी, विस्तार अधिकारी (जृ षि) प्राप्त मंजूर प्रकरणावर अनुदान वाटप करणे, तसेच कामावर नियंत्रण ठेवणे व अनुदान वाटप इ. कामांची पूर्तता	
४	शेती अवजारे, औषधे, बियाणे वाटप लाभार्थी निवड	लाभार्थी प्रस्ताव ग्रा.पं. मार्फत एकत्रीत करणे व पात्र लाभार्थीस वाटप करणे	१५ दिवस	कृषि अधिकारी व विस्तार अधिकारी पात्र लाभार्थ्यांच्या आधार लॉक बँक खात्यावर अनुदान अदा केले जाते.	
५	समाजकल्याण विभाग वैयक्तिक लाभ योजना प्रस्ताव पाठविणे	ग्रा.पं. मार्फत ग्राम सभेत मंजूर केले लाभार्थीचे प्रस्ताव मागविणे प्रस्ताव छाननी करून मंजुरीस सादर	७ दिवस	विस्तार अधिकारी समाजकल्याण , व संबंधित दप्तरचे लिपीक मंजूर लाभार्थींना साहित्य वाटप करणे व त्याचा हिशेब ठेवणे	
६	महिला बाल कल्याण अंतर्गत योजना वैयक्तिक लाभाच्या योजनांचे प्रस्ताव पाठविणे	ग्रा.पं. मार्फत ग्राम सभेत मंजूर केले लाभार्थीचे प्रस्ताव मागविणे प्रस्ताव छाननी करून मंजुरीस सादर	३० दिवस	बाल विकास प्रकल्प अधिकारी मंजूर लाभार्थींना साहित्य वाटप करणे व त्याचा हिशेब ठेवणे	

**पंचायत समिती आजरा**  
**ज लम ४(१) (b)(iv) -मु-ग ज**

**पंचायत समिती आजरा या सार्वजनिक प्राधिकरणात होणाऱ्या जामा संबंधी सर्व सामान्य पणे ठरविलेली भौतिक व आर्थिक उद्दिष्टे**

अ. क्र	अधिकार पद	जाम	भौतिक उद्दिष्टे (एकांकात)	आर्थिक उद्दिष्टे (रु) लाज	जालावधी असल्यास	शेरा (असल्यास)
१	गट विकास अधिकारी / विस्तार अधिकारी , उद्योग,	एमएसआरएलएम	३८१	५४१.००	१ एप्रिल ते ३१ मार्च	
२	गट विकास अधिकारी / वि.अ.सांख्यीकी , कनिष्ठ लेजाधिजारी	प्रधान मंत्री आवास योजना	२२१	२६५.२०	१ एप्रिल ते ३१ मार्च	
३	गट विकास अधिकारी / विस्तार अधिकारी (पं)	ग्राम पंचायत १५% मागासवर्गीयासाठी खर्च	७०.३५	४९.०३	१ एप्रिल ते ३१ मार्च	
४	गट विकास अधिकारी	समाजकल्याण २०% पंचायत समिती स्तर	१६	१.००	१ एप्रिल ते ३१ मार्च	
५	बाल विकास प्रकल्प अधिकारी / विस्तार अधिकारी सांख्यीकी	महिला बालज ल्याज १० %	४ १०	०.१६९२० ०.२००००	१ एप्रिल ते ३१ मार्च	
६	गट विकास अधिकारी / कृषि अधिकारी ( वि.घ.यो.)	विशेष घटक योजना	-	१४.२४	१ एप्रिल २०२१ ते ३१ मार्च २०२३	अंमलबजावणी जालावधी २ वर्षे
७	गट विकास अधिकारी/ शेती अधिकारी / वि.अ. ( कृषि)	बायोजॅस	निरंज	निरंज	१ एप्रिल ते ३१ मार्च	

अ.क्र	अधिकार पद	जाम	भौतिक उदिदष्टे (एकांकात)	आर्थिक उदिदष्टे (रु) लाज	जालावधी असल्यास	शेरा (असल्यास)
८	गट विकास अधिकारी / विस्तार अधिकारी , वि.अ.(पं.) व ग्राम सेवज	जा.पं. जर वसुली	२४३.५७	२२१.१०	१ एप्रिल ते ३१ मार्च	
९	गट विकास अधिकारी / विस्तार अधिकारी , वि.अ.(पं.) व ग्राम सेवज	जा.पं. पाजी पट्टी	२१६.८९	२०१.१५	१ एप्रिल ते ३१ मार्च	
१२	तालुका आरोग्य अधिकारी /वि.अ.आरोग्य	जननी सुरक्षा योजना	१७८	१.३५	१ एप्रिल ते ३१ मार्च	
१३	तालुका आरोग्य अधिकारी	ग्राम आरोग्य व स्वच्छता समिती	५१	३.५०	१ एप्रिल ते ३१ मार्च	
१२	गट शिक्षणाधिकारी	सर्व शिक्षा अभियान	५	५६.५०	१ एप्रिल ते ३१ मार्च	



**पंचायत समिती आजरा**  
**ज लम ४ (१)b)(v) -मु-ना ज**

पंचायत समिती आजरा या सार्वजनिक प्राधिकरणात होणा-या जामा संबंधी सर्व सामान्य पजे  
आखलेले नियम

अ.क्र	विषय	संबंधित शासकिय निर्णय कार्यालयीन आदेश /नियम / राजपत्र	शेरा (असल्यास )
१	कृषि विषयक योजनेची अंमलबजावणी	१) बायोर्जेस - क्र. बी.जी.एस.१००/ प्र.क्र.२० योजना ग्राम विकास विभाग व जलसंधारण विभाग मंत्रालय मुंबई ४०००३२ दि. ८ सप्टेबर २००८	
२	पं.स.कडील नियोजन व पं.स.उपकर अंदाजपत्रक प्रशासन अहवाल	१) नियोजन - महाराष्ट्र शासन वित्त विभाग परिपत्रक क्र.अंदाज १००८ / प्र.क्र.८०/ अर्थ संकल्प १ मंत्रालय मुंबई ४०००३२ दि. २० सप्टे. २००८ २) प्रशासन अहवाल - जा.क्र.जी/ आस्था/वशि १०/ ६७९/ ०८ सामान्य प्रशासन विभाग जि.प.कोल्हापूर दि. ८/५/२००८	
३	तालुक्यातील ग्राम पंचायतीचे सनियंत्रज	मुंबई ग्रामपंचायत अधिनियम १९५८ नुसार ग्रामपंचायत कामकाज पाहिले जाते.	
४	आय.आर.डी.पी	१) एम.एस.आर.एल.एम. योजना - महाराष्ट्र शासन परिपत्रक क्र/मजीम२०१३/प्रक्र२३४/योजना-३ मंत्रालय मुंबई. ४०००३२ दि. ११ ऑक्टो.२०१३ २) प्रधानमंत्री आवास योजना जी २०१६/प्र.क्र-२०३/योजना-१०ग्रामविकास व जलसंधारण विभाग बांधकामा भवन २५ मर्झबान रोड फोर्ट-मुंबई -४००००१ दिनांक १ ऑगस्ट २०१६ ३) रमाई आवास घरकुल योजना - शासन निर्णय जं. रआयो-२०१६/प्र. जं. ५७८/बांधजामे दि. ३० सप्टेबर२०१६ ४) यशवंतराव चव्हाण मुक्त वसाहत घरकुल योजना - शासन शुध्दीपत्रज जं. जृनियो-२०१७/प्र. जं. ६० / विजाभज-१ दि.- ०८ मार्च २०१९.	

अ.क्र	विषय	संबंधित शासकिय निर्णय कार्यालयीन आदेश /नियम / राजपत्र	शेरा (असल्यास)
५	आरोग्य विषयक योजना	१) शासन निर्णय जं. जु.नि.वि./०८ -प्रज-१५/जुज/१, दि. २२/०५/०८ २) शासन निर्णय क्रं. राग्राअ/०८-प्रज-१०१/०८ आ.७ब, दि. ०४/०९/०८ ३) परिपत्रक क्रं राग्राअ/०८/प्रक्र/०८/०८, आरोग्य/०७ (अ), ३०/०६/०८ ४) शासन निर्णय क्रं. जसुयो/०६/प्रक्र/१७५/कुक/१, दि. २२/१२/०६ ५) शासन निर्णय क्रं. माअयो/०८/प्रक्र/२३/कुक/१, दि. २३/१०/०८ ६) शासन निर्णय जं. राग्राआअ/०५/७४४/सीआर/४२६/पीएच/६ दि. ३०/१२/०५ ७) शासन निर्णय क्रं. राग्राआअ/२५०५इ ७४४/सीआर/४२६/पीएच/६,, दि. ३१/०१/०७	
६	कार्यालयीन प्रशासकिय कामकाजांचे सनियंत्रज	१) महा. जि.प.जिल्हा सेवा (शिस्त व अपिल नियम १९६४) २) महा. आकस्मित खर्च नियम १९६५ मधिल नियम ११ ३) महा.आकस्मिक खर्च नियम १०१ ४) म.जि.प.व पं.स.अधिनियम ( अधिकारी व कर्मचारी ) याचे कर्तव्ये नियम १९७० ५) मा. मुख्य कार्यकारी अधिकारी जि.प. कोल्हापुर यांचे कडील अधिकारी प्रदान आदेश क्रं. कोजिप / साप्रवि / जावी/ १/११८/०१, दि.०१/१०/२००१ ६) समज मांज जावि/१/१८६८/२०११ दि.१६/०९/२०११	
७	कार्यालयीन दैनंदिन कामकाजांचे सनियंत्रज	मा. मुख्य कार्यकारी अधिकारी जि.प. कोल्हापुर यांचे कडील अधिकारी प्रदान आदेश क्रं. कोजिप / साप्रवि / कावी/ १ / १८६८/२०११, दि.१६/०९/२०११	
८	अर्थ विभागाकडील कामकाजांचे सनियंत्रज	महाराष्ट्र जिल्हा परिषदा व पंचायत समिती लेखा संहिता नुसार नियम ५१ ते ६४ नुसार कामकाज केले जाते.	
९	पं.स.सभा कामकाज	जिल्हा परिषद व पंचायत समित्या अधिनियम १९६१ कलम १११, ११२, व ११५ अन्वये पं.स. सभा कामकाज चालते.	
१०	ग्राम पंचायत कामकाज व प्रशासन	मुंबई ग्रामपंचायत अधिनियम १९५८ नुसार ग्रामपंचायत कामकाज पाहिले जाते.	
११	प्रशासन कामकाज	मा. मुख्य कार्यकारी अधिकारी जि.प. कोल्हापुर यांचे कडील अधिकारी प्रदान आदेश क्रं. कोजिप / साप्रवि / कावी/ १ / १८६८/२०११, दि.१६/०९/२०११	

अ.क्र	विषय	संबंधित शासकिय निर्णय कार्यालयीन आदेश /नियम / राजपत्र	शेरा (असल्यास )
१२	अर्थ विभागा कडील बिले तपासणे	महाराष्ट्र जिल्हा परिषदा व पंचायत समिती लेखा संहिता नुसार नियम ५१ ते ६४ नुसार कामकाज केले जाते.	
१३	जि.प. व .पं.स. उपकर योजना	१) नियोजन - महाराष्ट्र शासन वित्त विभाग परिपत्रक क्र.अंदाज १००८ / प्र.क्र.८०/ अर्थ संकल्प १ मंत्रालय मुंबई ४०००३२ दि. २० सप्टे. २००८ २) प्रशासन अहवाल - जा.क्र.जी/ आस्था/वशि १०/ ६७९/ ०८ सामान्य प्रशासन विभाग जि.प.कोल्हापूर दि. ८/५/२००८	
१४	रोखपालाचे कामकाज	महाराष्ट्र जिल्हा परिषदा व पंचायत समिती लेखा संहिता नुसार नियम ५१ ते ६४ नुसार कामकाज केले जाते.	
१५	कार्यालयीन कर्मचारी आस्थापना कामकाज	मा. मुख्य कार्यकारी अधिकारी जि.प. कोल्हापूर यांचे कडील अधिकारी प्रदान आदेश क्रं. कोजिप / साप्रवि / कावी/ १ / १८६८/२०११ , दि.१६/०९/२०११	
१६	कार्यालया कडील भांडाराचे कामकाज	महाराष्ट्र जिल्हा परिषदा व पंचायत समिती लेखा संहिता नुसार नियम ५१ ते ६४ नुसार कामकाज केले जाते.	
१७	शेती विभागा कडील कामकाज	स्तंभीकेतील क्र. १ च्या शासन निर्णयानुसार	
१८	ग्राम सेवक / ग्राम विकास अधिकारी आस्थापना विभाग	मा. मुख्य कार्यकारी अधिकारी जि.प. कोल्हापूर यांचे कडील अधिकारी प्रदान आदेश क्रं. कोजिप / साप्रवि / जावी/ १ / १८६८/२०११ , दि.१६/०९/२०११	
१९	आवक जावक टपाल नोंदणी	१) मा. मुख्य कार्यकारी अधिकारी जि.प. कोल्हापूर यांचे कडील अधिकारी प्रदान आदेश क्रं. कोजिप / साप्रवि / कावी/ १ / १८६८/२०११ , दि.१६/०९/२०११ २) महाराष्ट्र जिल्हा परिषदा व पंचायत समिती लेखा संहिता नुसार नियम ५१ ते ६४ नुसार कामकाज केले जाते.	
२०	जलस्वराज्य प्रकल्प अंमल बजावणी	---	
२१	जन्म -मृत्यू विवाह दाखले	१.महाराष्ट्र शासन ग्राम विकास विभाग शासन निर्णय क्रमांक - व्हीपीएम २६६८/३०२९०- ई, सचिवालय, मुंबई ३२, दि. २१ डिसेंबर १९५८ २.सार्वजनिक आरोग्य विभाग, मंत्रालय मुंबई ४०००३२ दि. २० एप्रिल २००० अधिसूचना ३.महाराष्ट्र शासन ग्राम विकास विभाग शासन निर्णय क्रमांक - आरटीएस-२०१५/प्र.ज .३२/पं.रा-५बांधजाम भवन, २५ मझबान रोड, तारीख:१४जुलै,२०१५	

पंचायत समिती आजरा

ज लम-४(१)(b)(vi)-म-ना ज

पंचायत समिती आजरा या सार्वजनिक प्राधिकरणात उपलब्ध असलेल्या कागदपत्रांची यादी

अ. क्र	विभाज	दस्तर ऐवज / धारणी / नोंद वही या पैकी कोणत्या प्रकारात उपलब्ध	धारिजी क्र -नोंदवही क्र	तपशिल	किती जळा पासून ही माहिती सांभाळून ठेवली जाते.
१	पंचायत समिती	अ - वर्जवारी	१८८१	ज र्थविवरज नुसार	ज यम स्वरुपी
२	बांधज म	अ - वर्जवारी	५१८		
३	शिजज	अ - वर्जवारी	९२२		
४	ज्रापापु	अ - वर्जवारी	६०५		
५	ए.बा.वि.यो.	अ - वर्जवारी	२१२		
६	आरोग्य	अ - वर्जवारी	८		
७	पशुसंवर्धन	अ - वर्जवारी	४७		
		<b>एकुण</b>	<b>४१९३</b>		
१	पंचायत समिती	ब- वर्जवारी	४७९७	ज र्थविवरज नुसार	३० वर्ष
२	बांधज म	ब- वर्जवारी	५४५५		
३	शिजज	ब- वर्जवारी	२५२४		
४	ज्रापापु	ब- वर्जवारी	२८२३		
५	ए.बा.वि.यो.	ब- वर्जवारी	६५०		
६	आरोग्य	ब- वर्जवारी	८२		
७	पशुसंवर्धन	ब- वर्जवारी	१४		
		<b>एकुण</b>	<b>१६३४५</b>		
१	पंचायत समिती	ज - वर्जवारी	३१९७	ज र्थविवरज नुसार	०५ वर्ष
२	बांधज म	ज - वर्जवारी	२०५६		
३	शिजज	ज - वर्जवारी	२५६		
४	ज्रापापु	ज - वर्जवारी	३६२		
५	ए.बा.वि.यो.	ज - वर्जवारी	४६०		
६	आरोग्य	ज - वर्जवारी	२०४३		
७	पशुसंवर्धन	ज - वर्जवारी	३३८		
		<b>एकुण</b>	<b>८७१२</b>		
१	पंचायत समिती	ज - १ वर्जवारी	०	ज र्थविवरज नुसार	५ वर्ष
२	बांधज म	ज - १ वर्जवारी	०		
३	शिजज	ज - १ वर्जवारी	०		
४	ज्रापापु	ज - १ वर्जवारी	०		
५	ए.बा.वि.यो.	ज - १ वर्जवारी	०		
६	आरोग्य	ज - १ वर्जवारी	०		
७	पशुसंवर्धन	ज - १ वर्जवारी	०		
		<b>एकुण</b>	<b>०</b>		

अ. क्र	विभाज	दस्तर ऐवज / धारणी / नोंद वही या पैकी कोणत्या प्रकारात उपलब्ध	धारिजी क्र -नोंदवही क्र	तपशिल	किती काळा पासून ही माहिती सांभाळून ठेवली जाते.
१	पंचायत समिती	ड - वर्जवारी	७८	जर्यविवरज नुसार	१ वर्ष पर्यंत किंवा तपासणी होईतो पर्यंत
२	बांधजाम	ड - वर्जवारी	०५		
३	शिजज	ड - वर्जवारी	१०		
४	ज्रापापु	ड - वर्जवारी	०७		
५	ए.बा.वि.यो.	ड - वर्जवारी	२५		
६	आरोग्य	ज - १ वर्जवारी	०६		
७	पशुसंवर्धन	ड - वर्जवारी	०४		
		<b>एकुण</b>	<b>१३५</b>		

पंचायत समिती आजरा  
ज लम ४ (१)(b)(vii)

पंचायत समिती आजरा या सार्वजनिक प्राधिकरणात कोणताही धोरणात्मक निर्णय घेण्यापूर्वी किंवा त्यांची कार्यालयात अंमलबजावणी करण्यापूर्वी जनतेशी अथवा जनतेच्या प्रतिनिधीशी चर्चा करण्या बाबत अस्तित्वात असलेल्या व्यवस्थेचा तपशिल

अ.क्र.	कोणत्या विषया संबंधी सल्ला मसलत	व्यवस्थेची कार्यपद्धती	संबंधित शासकीय निर्णय / कार्यालयीन आदेश/राजपत्र वगैरे चा क्रमांक व तारीख	पुनर्विलोकनाचा ज ठ
	नि	रं	ज	

**पंचायत समिती आजरा**  
**ज लम ४ (१)(b)(viii) -म-ग ज**

पंचायत समिती आजरा या सार्वजनिक प्राधिकरणातील समित्या, परिषदा, अथवा मंडळाच्या बैठकिचे तपशिल

अ. क्रं.	समिती मंडळ व परिषदेचे नांव	समिती मंडळ व परिषदेच्या रचनेचा ढाचा	समिती मंडळ व परिषदेचा उद्देश	समिती मंडळ व परिषदेच्या बैठकिची वारंवारता	त्या बैठकिस उपस्थित राहणेसाठी जनतेस मुभा आहे जा ?	त्या बैठकिचा इतिवृत्तांत जनतेस पाहण्या साठी उपलब्ध आहे का ?	त्या बैठकिचा इतिवृत्तांत कोणाकडे उपलब्ध असतो ?
१	पंचायत समिती सभा	जिल्हा परिषद व पंचायत समित्या अधिनियम १९६१ पं.स. सदस्य	तालुक्यातील विविध विज्जस कामाचा आढावा घेणे व नियोजन ज रजे	३० दिवसात एकदा किंवा आवश्यक असेल तितक्या वेळा विशेष सभा बोलाविता येते	-नाही	उपलब्ध आहे	सभा दफ्तर
२	आमसभा	जिल्हा परिषद व पंचायत समित्या अधिनियम १९६१ अध्यक्ष आमदार	पंचायत समिती कडील वर्षाभराचे कामाचा आढावा घेणे व पुढील वर्षाचे नियोजन ज रजे	वर्षातून एकदा	आहे	उपलब्ध आहे	सभा दफ्तर
३	सरपंच समिती	जि.प.व प.स. अधिनियम १९६१ चे ज लम ७७ ज नुसार अध्यक्ष उप सभापती	विज्जस कामाचा आढावा घेणे व नियोजन ज रजे	३ महिन्यातून एकदा	-नाही	उपलब्ध आहे	वि.अ. पंचायत

पंचायत समिती आजरा

ज लम ४ (१)(b)(ix)

पंचायत समिती आजरा या सार्वजनिक प्राधिकरणातील कार्यालयातील अधिकाऱ्यांची व कर्मच्याऱ्यांची यादी.

अ. क्रं.	पदनाम	अधिकारी / कर्मचारी नांव	वर्ग	रुजु दिनांक	दुरध्वनी क्रमांक ०२३२३/२४६१२७
१	ज. वि.अ. प्रभारी	श्री.एस.आर.खोराटे	वर्ग १	१३/०६/२०२२	९८६०३९७५७०
२	कक्ष अधिकारी	श्री. बी.जे. शिसाळ	वर्ग ३	१४/०६/२०२१	९८९०५०२४३८
३	अधिक्षक	श्री. व्ही.बी.पाटील	वर्ग ३	०८/११/२०२१	७७५६०३८५५५
४	अधिक्षक	रिक्त			
५	वि.अ.सांख्यिकी	श्री. आर.एस.गवळी	वर्ग ३	१६/०१/२००४	९४२११२६३३
६	व.सहा.	श्री.एस.एल.कांबळे	वर्ग ३	२६/०८/२००८	९४२११२३८२
७	व.सहा.	श्री.एस.ए.सकट	वर्ग ३	१३/०९/१९९९	९४२१२०५५५४
८	ज.सहा.	श्री. एम. बी. सरदेसाई	वर्ग ३	१३/०४/१९९९	९९२१४८३११४
९	ज.सहा.	सौ.एस.जे.भोईर	वर्ग ३	१४/०६/२००४	९४२२९८९१९५
१०	ज.सहा.	श्री. एस. एल. पारपोलकर	वर्ग ३	२३/०१/२००८	९६७३९४०६९८
११	ज.सहा.	श्री.पी.व्ही.पाटील	वर्ग ३	१२/०८/२००९	९४०५८३१८१८
१२	ज.सहा	श्री.जे.ए.जाधव	वर्ग ३	१०/०६/२०१०	८९७५६१७५१६
१३	ज.सहा	श्री.के.एस.पाटील	वर्ग ३	०४/०५/२०११	७५५८६७६६५५
१४	ज.सहा	श्री.एस.एस.पावसकर	वर्ग ३	०१/०३/२०१५	८६९८५२६३१८
१५	ज.सहा	श्री.ए.एस.कांबळे	वर्ग-३	०१/०१/२०२१	७७०९८६४०८१
१६	ज.सहा	श्री.एस.जी.अपसंगी	वर्ग-३	१२/०५/२०२२	९६२३९७६३८४
१७	परिचर	श्री. अ. टी. धुरी	वर्ग -४	०३/११/२००७	८३९००८६९०२
१८	परिचर	श्रीम. एल. एस. पाटील	वर्ग- ४	२४/१२/२००७	९९२३६६९९१६
१९	परिचर	श्री. व्ही. सी. चौगुले	वर्ग- ४	१०/०७/२०१३	९७६६०३३०१६
२०	परिचर	श्री.एस.बी.मते	वर्ग- ४	०१/१२/२००८	९९२२०९६७४४
२१	सहा.लेजाधिजारी.	श्री.पी.आर.रेडेकर	वर्ग-३	०१/०९/२०१८	७९७२६५९३३३
२२	व.सहा.(लेजा)	श्री. एस.पी.कुंभार	वर्ग -३	०८/०३/२०१९	९४२०३५५७९४
२३	ज.सहा.(लेजा)	श्री.पी.पी.माळजर	वर्ग-३	०५/०३/२००९	९८६०८५४५४०
२४	वि.अ.पंचायत	श्री. पी. जी. चव्हाण	वर्ग -३	०१/०६/२०१५	९४२०४५९२५५
२५	वि.अ.पंचायत	श्री.एस.टी.कराळे	वर्ग -३	२९/०९/२०२१	९८८११०३५४१
२६	कृषि अधिकारी (विघयो)	श्री.डी.ए.शेटे	वर्ग -३	१०/०६/२०१३	९४२०७७८१०५
२७	वि.अ.कृषि	श्री. ए.बी.मासाळ	वर्ग -३	२२/१२/२००८	९८६०८०५६२०
२८	वि.अ.कृषि	श्री. एस.एस.येरूडकर	वर्ग -३	१२/११/२०२१	८३२९३०४४१८



**पशुसंवर्धन विभाज**

२९	प्र. पशुधन विज्ञास अधिकारी (विस्तार)	डॉ. पी. डी. ठेकळे	वर्ज -१	०१/०५/२०२१	९६७३८६१९७५
३०	पशुधन पर्यवेजज	श्री.डी.ए.मुल्लाणी	वर्ज -३	१०/१२/१९९९	९९२२३५८०४५
३१	पशुधन पर्यवेजज	श्री.एस.बी.भिंउंगडे	वर्ज-३	३१/०१/२००७	९४२००११०८१
३२	पशुधन पर्यवेजज	श्री.ए.टी.पाटील	वर्ज-३	३१/०३/२००८	९६५७४१०७४४
३३	पशुधन पर्यवेजज	श्री.डी.एन.पाटील	वर्ज-३	१३/०२/२००२	७९७२०८८३६०
३४	पशुधन पर्यवेजज	श्री.ए.एम.गोरुले	वर्ज-३	०१/०१/२०२१	७५८८६२०७४५
३५	परिचर	श्री. एस.एस.पारपोलकर	वर्ज - ४	१६/०३/१९९९	९९२२२६४२९१
३६	परिचर	श्री. डी.पी.आत्याळकर	वर्ज - ४	२२/११/२००४	९५२७२९४१०७
३७	परिचर	श्री. एस. डी. मोरे	वर्ज -४	२२/११/२००४	९९२३६५११६५
३८	परिचर	श्री.पी.पी.भोये	वर्ज -४	२१/०८/२०१३	९८२३७२३९३०
३९	परिचर	श्री.ए.एस.उगले	वर्ज - ४	१२/०४/२०१६	९७६७६८३८५१
४०	व्रणोपचारक	श्री.एम.एच.कादरभाई	वर्ज -४	०२/०५/१९८६	९४०३४५३९११
४१	व्रणोपचारक	श्री.जी.डी.रेगडे	वर्ज -४	०८/०८/१९९०	८००७०९७५६८
४२	व्रणोपचारक	श्री.बी.डी.गारे	वर्ज -४	११/०२/२००३	९७६५३१०८६२

**बांधजाम विभाज**

४३	उप अभियंता (प्रभारी)	श्री.एस.एस.नाईक	वर्ज १	०१/०६/२०२१	९४२३८३९०९०
४४	कनिष्ठ अभियंता	श्री.सी.एम.लॉडे	वर्ज ३	१०/१०/२०१६	९४०४४५८३००
४५	कनिष्ठ अभियंता	श्री. एस.एल.कुंभार	वर्ज-३	१७/११/२०१८	८९७५३४६९८९
४६	कनिष्ठ अभियंता	श्री. के.आर पाटील	वर्ज-३	०२/०५/२०२२	९४०३८४२२८१
४७	स्थापत्य अभि.सहा.	श्री. के.टी. कांबळे	वर्ज-३	२७/०६/२०१४	९८२२१४७५४०
४८	स्थापत्य अभि.सहा.	श्री.एस.के.देसाई	वर्ज ३	७/०३/२०१९	९४०३५३३४३४
४९	कनिष्ठ सहाय्यक	श्री. ए. व्हि. जाधव	वर्ज-३	०९/११/२०१५	९५०३८७६२४४
५०	परिचर	श्री.डी.आर.हरणे	वर्ज ४	०५/०९/२००६	९८६०३७३७४७
५१	मैलजामजार	मुंगुरकर वसंत रामचंद्र	वर्ज ४	०१/०४/१९८८	७५०७१३३५०४
५२	मैलजामजार	तिबिले बाबू नारायज	वर्ज ४	०१/०४/१९८७	९६०४२६१०१४
५३	मैलजामजार	पाटील यशवंत कृष्णा	वर्ज ४	०१/०४/१९९२	९८५०२११३२५
५४	मैलजामजार	तिबिले विश्राम नारायण	वर्ज ४	०१/०४/१९८४	९६०४२६१०१४
५५	मैलजामजार	मारुती कुशाप्पा घेवडे	वर्ज ४	१/१/१९८५	९८२३३४२२७६
५६	मैलजामजार	दिलीप शंज र सावंत	वर्ज ४	१/४/१९८७	९८२३५५३७२

**ग्रामिण पाणी पुरवठा विभाग**

५७	उपअभियंता वर्ज-१	श्री. पी.डी.माने	वर्ज-१	१२/०७/२०२१	९६८९५७४१७५
५८	शाखा अभियंता	श्री. जी. डी. कुंभार	वर्ज-३	३०/०१/१९८६	९४०५७४४८१८
५९	कनिष्ठ अभियंता	श्री.एस.व्ही.केदार	वर्ज-३	०३/०८/२०१०	९४०५८३८५७६
६०	कनिष्ठ अभियंता	श्री. जे.बी. देसाई	वर्ज-३	२७/१०/१९९८	८५५०९३८६२५
६१	कनिष्ठ अभियंता	श्री. ए.एस.मोरे	वर्ज-३	१५/०७/२०१९	७७९८३९६७८०
६२	वरिष्ठ सहाय्यक	श्री. आर.ए.पाटील	वर्ज-३	०९/०४/२०१०	९७३०६२६२५२

६३	कनिष्ठ सहाय्यज	श्री. टी. एस. पाटील	वर्ज-३	१२/०९/२०१४	९४२३२७७०६३
६४	कनिष्ठ सहाय्यज	श्री.बी.एम.पाटील	वर्ज-३	२६/०३/२०१०	९४०५८३८५२५
६५	वाहन चालक	श्री. ए.एम.वंजारे	वर्ज-३	११/०२/२०००	८००७१०८४६३
६६	परिचर	श्रीम. एम. एस. जाधव	वर्ज-४	२२/११/२००४	८३९०८०३६९८
<b>शिजज विभाज</b>					
६७	गट शिक्षण अधिकारी	श्री.बी.सी.जुरव,प्रभारी	वर्ज -२	१२/०३/२०१८	७४४८१८९०९७
६८	विस्तार अधिकारी	श्री. एस.एस.चंद्रमणी	वर्ज -३	०४/०७/१९९५	९४२११२८५०
६९	विस्तार अधिकारी	श्री. व्ही.एम.पाटील	वर्ज -३	०८/०९/१९९८	९८८१४४५६१८
७०	वरि सहाय्यज	श्री. एस.ए.माने	वर्ज -३	१८/०५/२००४	९९२२७७९३२५
७१	ज नि सहाय्यज	श्रीम.बी.एन.सुतार	वर्ज -३	१६/०२/२०१८	९१५८३७३५२०
७२	ज नि सहाय्यज	श्री.एस.पी.पोवार	वर्ज-३	१३/०१/२०१२	९५५२१६४६७१
७३	परिचर	श्री.एस.के.भाट	वर्ज -४	२६/१०/२०१७	९५२७००११२४
७४	परिचर	रिक्त पद	वर्ज -४	-	-
७५	परिचर	रिक्त पद	वर्ज -४	-	-
७६	परिचर	रिक्त पद	वर्ज -४	-	-

<b>एकात्मिक बाल विकास प्रज ल्य</b>					
७७	बाल विज ास प्रज ल्य अधिकारी (प्रभारी)	श्रीमती.एम.डी.कांबळे	वर्ज-२	०१/०१/२०२२	९८५०९५७२८९
७८	पर्यवेजिज ा	श्रीमती. एल. व्ही. जे सरजर	वर्ज -३	१०/१०/२००३	८००७१०९८४६
७९	पर्यवेजिज ा	श्रीमती. एस के पोवार	वर्ज-३	२५/०७/२०११	९७३०९६९५५९
८०	पर्यवेजिज ा	श्रीमती.लतिका रविंद्र देसाई	वर्ज-३	२५/११/२००३	८२७५९१८६४५
८१	वरिष्ठ सहाय्यक	श्री. के.डी.जाधव	वर्ज - ३	१२/०४/९९	९७३०९०७६५६
८२	कनिष्ठ सहाय्यक	श्री.एस.डी.जाधव	वर्ज ३	१९/११/२००४	९९२३९३१८३४
८३	वाहन चालक	श्री.एस पी देवकुळे	वर्ज ३	१३/७/१९९९	७०५८४९८८२२
८४	परिचर	रिक्त	वर्ज -४	-	-
<b>ग्रामसेवक आस्थापना</b>					
८५	ग्रा.वि.अ.	श्री.आर.वाय.नुल्ले	वर्ज - ३	०५/०३/२००९	८१४९८११६३१
८६	ग्रा.वि.अ.	श्री.आर. बी. दडुकर	वर्ज - ३	२२/११/२००५	९८८१४०८२४०
८७	ग्रा वि अ	श्री.ए.जी.देसाई	वर्ज - ३	३१/०५/२००७	९४२१३८१६४९
८८	ग्रामसेवज	श्री.एम.व्ही.दोरुगडे	वर्ज - ३	०५/०१/१९९४	८३९०७३०७८२
८९	ग्रामसेवज	श्री. गणपती कृष्णा हरेर	वर्ज - ३	१२-०७-९३	९६०७०३२२१२
९०	ग्रामसेवज	श्री. मोतिराम बावतीस बार्देस्कर	वर्ज - ३	१२/०७/१९९३	९६७३२६६४९९
९१	ग्रामसेवज	श्री.व्ही.आर. गंधवाले	वर्ज - ३	१२-०५-२०००	९४२३८२५४३०
९२	ग्रामसेवज	श्री.दिलीप नारायण डोंगरे	वर्ज - ३	१०/०७/१९९३	७८७५३१२०२०
९३	ग्रामसेवज	श्रीम.पी.व्ही.नाईक	वर्ज - ३	२०-११-२००४	९४२३८३८७२४
९४	ग्रामसेवज	श्री.विक्रम संभाजी देसाई	वर्ज - ३	२१/१२/२०११	९०४९९३६३६७
९५	ग्रामसेवज	श्रीम.एम.एम.कुंभार	वर्ज - ३	१२/०१/२०११	८४११०७९४४८

१६	जामसेवज	श्री. जी. डी. देशपांडे	वर्ष - ३	२०/११/२००४	९४०३४५२५६३
१७	जामसेवज	श्री. आर. एम. कांबळे	वर्ष - ३	२०/११/२००४	९९२३८३५३०६
१८	जामसेवज	श्री.एम.जी.आंबी	वर्ष - ३	०८/१२/२००५	९८६०२४७७६८
१९	जामसेवज	श्रीम.सी.एस.केसरकर	वर्ष - ३	०८-१२-२००४	९६३७३५१५६२
१००	जामसेवज	सो.एस.एस.गुरव	वर्ष - ३	०५-०२-२००७	७७९८६९७९५७
१०१	जामसेवज	श्रीम.आर.बी.चौगुले	वर्ष - ३	१०-०२-२००६	८००७०९८०६१
१०२	जामसेवज	श्री.व्ही. बी. जुरव	वर्ष - ३	०७/११/२००७	७५८८६२०५७४
१०३	जामसेवज	श्री.एम.पी.कुंभार	वर्ष - ३	०५-०२-२००७	९८६०९०८४३०
१०४	जामसेवज	श्री.वाय.एस.कुंभार	वर्ष - ३	१८-०४-२००७	९७६३४७१६०९
१०५	जामसेवज	श्रीम.व्ही.बी.पाटील	वर्ष - ३	१७-०३-२००८	९०९६६०४८०३
१०६	जामसेवज	श्री.आर.जी.डोंगरे	वर्ष - ३	०४-०२-२००९	८८०६६२९१००
१०७	जामसेवज	श्री.आर.एन.पाटील	वर्ष - ३	०४-०२-२००९	९४२०४५८०२३
१०८	जामसेवज	श्री.डी.एस.देसाई	वर्ष - ३	०४-०२-२००९	९८८१९३६८०७
१०९	जामसेवज	श्री.डी.जी.परीट	वर्ष - ३	०५/०२/२००९	८१४९६५०७८७
११०	जामसेवज	श्री. एस.बी.गुरव	वर्ष - ३	०५-०३-२००९	९९६०२०४३५१
१११	जामसेवज	श्री.डी.बी.पाटील	वर्ष - ३	२३-१२-२००८	७८७५७८४६४२
११२	जामसेवज	श्री.सागर धोंडिराम जि रुळ्जर	वर्ष - ३	०२/०८/२०१०	९९२१७३७४१५
११३	जामसेवज	श्रीम.पी.बी.भापजर	वर्ष - ३	२४-०४-२००६	९९२२६७९२१७
११४	जामसेवज	श्रीम. एस.के. पाटील	वर्ष - ३	१३/१२/२००५	८८८८८१८५६५
११५	जामसेवज	श्रीम.कविता अमर कोकितकर	वर्ष - ३	२०/११/२००४	९७६५६२०१३३
११६	जामसेवज	श्रीम. के.एस. चव्हाण	वर्ष - ३	१३/१२/२००५	७५०७६४८३८०
११७	जामसेवज	श्री.एस.एस.चौगुले	वर्ष - ३	३१-०५-२०१०	७७९८२६४०५४
११८	जामसेवज	श्री. एस.ए.कुंभार	वर्ष - ३	०३-०६-२०१०	७७७४८४८२५३
११९	जामसेवज	श्री.व्ही.एस.दुंडुगोकर	वर्ष - ३	१७/१०/२०१०	९८२२४१९९६१
१२०	जामसेवज	श्री.व्ही.डी.कोंडुसरकर	वर्ष - ३	०३-०९-२०१०	७८७५९४१५२८
१२१	जामसेवज	श्री.आर.ए. सुतार	वर्ष - ३	०५/०२/२००७	९७६६८९८९०७
१२२	जामसेवज	श्री.ए. व्ही. देसाई	वर्ष - ३	२२-०९-२०११	९४०४१०६४३९
१२३	जामसेवज	श्री. डी.एस.डवरी	वर्ष - ३	२३-०९-२०११	९४२०३९९९७६
१२४	जामसेवज	श्री.एस.बी.जाधव	वर्ष - ३	०५-०१-२०१२	९५२७५९९२१०
१२५	जामसेवज	श्री.डी. एल. काळे	वर्ष - ३	२८-०२-२०१२	९४२१३३१०५४
१२६	जामसेवज	श्री.ए.बी. सानप	वर्ष - ३	१६-०३-२०१२	९४२०४२२३२२
१२७	जामसेवज	श्री.आर. पी. बार्देस्कर	वर्ष - ३	०३-१२-२०१२	८६०००९४००७
१२८	जामसेवज	श्री. एस. एन. जुरव	वर्ष - ३	२५-१०-२०१२	९१५८४०६१६०
१२९	जामसेवज	श्रीम.व्ही.बी.जुंभार	वर्ष - ३	०९/४/२०१५	७८४०९७८९४७
१३०	जामसेवज	श्री.एस.पी.देसाई	वर्ष - ३	०४/०२/२००९	९८९००८०४४७
१३१	जामसेवज	श्री.एस.के.येळणे	वर्ष - ३	१३/०२/२००९	९७६७६२१६३४
१३२	जामसेवज	श्रीम.एस.एस.जाधव	वर्ष - ३	२५/०५/२०१६	९१४५६०८०६९
१३३	जामसेवज	श्रीम.व्ही.एच.राजगुरु	वर्ष - ३	२५/०५/२०१६	९९६०२९२४१५
१३४	जं. जामसेवज	श्री.एस.डी.सुकवे	वर्ष - ३	२१/१२/२०२०	९८५०८५३३६७
१३५	जामसेवज	श्री.वाय.एन.वायदंडे	वर्ष - ३	०५/०८/१९९६	९४२१११४७४०
१३६	जामसेवज	श्री.बी.एच.पाथरवट	वर्ष - ३	०९/१२/२००५	९९२२२९७२३९

१३७	जामसेवज	श्री.एस.एस.सोनवणे	वर्ष -३	२२/११/२००४	७०८३००८२९१
१३८	जामसेवज	श्रीम.निशा विठ्ठल नाईक	वर्ष -३	१९/११/२००४	९४२१०४२२३२
१३९	जामसेवज	श्रीम.जनाबाई लक्ष्मण जाधव	वर्ष -३	२२/११/२००४	९४२२५१७०४९
१४०	जामसेवज	श्री.श्रीधर मारुती भोगण	वर्ष -३	२९/१२/१९९७	९४२०४५५०२६
१४१	जामसेवज	श्री.शिवाजी शंकर दुंडगेकर	वर्ष -३	१२/०७/१९९३	८८८८९१०२८८
१४२	जामसेवज	श्री.शितल रंगराव पाटील	वर्ष -३	२०/११/२००४	८७८८२८५२९१

**आरोग्य विभाग**

१४३	ता.आ.अ	डॉ.वाय.एस.सोनवणे	वर्ष १	०१/०६/२०१९	७०५७०२९३२२
१४४	आरोग्य पर्यवेक्षक	श्री.व्ही.ए.काटकर	वर्ष ३	२३/२/१९९९	९९२२९६९२९८
१४५	आरोग्य पर्यवेक्षक	श्रीम.एस.एस.देवाडे	वर्ष ३	१०/०२/२०२१	९७६५२५९४९३
१४६	कनिष्ठ सहायक	श्री-व्ही.एस.पोवार	वर्ष ३	१६/०६/२०२१	९२२६३७१०९७
१४७	आरोग्य सेवक	श्री. के एस पाटील	वर्ष ३	२३/१०/२०२१	९७६६९२४१११

**प्राथमिज आरोग्य केंद्र भादवण**

१४८	वैद्यकीय अधिकारी	डॉ.व्ही.जी.हात्तळगे	वर्ष १	०७/०३/२०११	९९७५३८४७६६
१४९	आरोग्य सहाय्यक	श्री.पी.आर.नाईक	वर्ष ३	०१/०९/२००९	९४२१७४९१२७
१५०	आरोग्य सहाय्यक	श्री.जे.सी.भोईर	वर्ष ३	०१/०९/२००९	९८२२४०४३४१
१५१	आरोग्य सहाय्यिका	श्रीम.एस.एच.मोहिते	वर्ष ३	२५/०३/१९८८	९८६०३७१३०५
१५२	आरोग्य सहाय्यिका	श्रीम.एम.बी.भांडकोळी	वर्ष ३	०१/१०/२०१५	७५८८०२६५०३
१५३	कनिष्ठ सहाय्यक	श्रीम.एम.आर.पाटील	वर्ष ३	२१/०५/२००७	९८६०६९२६७७
१५४	आरोग्य सेविका	श्रीम.एस.टी.येसणे	वर्ष ३	०१/०६/२०१३	९६२३७१६०९९
१५५	आरोग्य सेविका	श्रीम.एस.डी.हरमळकर	वर्ष ३	३०/०५/२०१३	९४०३५९७५८९
१५६	आरोग्य सेविका	श्रीम.व्ही.के.गावित	वर्ष ३	२७/०३/२००५	७५८८१४७६६२
१५७	आरोग्य सेविका	श्रीम.एस.के.मडावी	वर्ष ३	१९/०९/२००५	९९२१५३६६२१
१५८	आरोग्य सेविका	श्रीम.डी.एस.कुरळे	वर्ष ३	०६/०६/२०१३	९४२०२७८७७०
१५९	हवालदार	श्री.डी.के.घाणे	वर्ष ४	०८/०१/२००८	९९७५६८८३००
१६०	परिचर	श्री.एस.बी.पोवार	वर्ष ४	२२/०४/२०००	९९६०२९८६७५
१६१	परिचर	श्री.के.जी.दोरुगडे	वर्ष ४	१६/११/२०१३	९४०४८५९६३६

**प्राथमिक आरोग्य केंद्र उत्तुर**

१६२	वैद्यकीय अधिकारी	डॉ. के.के.काझी	वर्ष -१	२९/०५/२०२१	९६०४६४४३२७
१६३	वैद्यकीय अधिकारी	डॉ. व्ही. एस. शिंदे	वर्ष -२	१४/१२/२०२१	८६६८३५२२५३
१६४	आरोग्य सहाय्यिका	श्रीम.एच.एच.काळे	वर्ष - ३	२१/०९/२०१९	७४४७८३७७७१
१६५	औषध निर्माण अधिकारी	श्रीम. एस.आर.कांबळी	वर्ष - ३	१९/११/२०१४	८२७५३३९०८८
१६६	कनिष्ठ सहाय्यक	श्री.एम.एम.कळविकट्टे	वर्ष - ३	२५/०२/२००४	९४२१७७३६८५
१६७	परिचर	श्री.व्ही.पी.जंबळे	वर्ष - ४	०९/०७/२०१८	८६००३४३३०४
१६८	आरोग्य सेवक	श्री.एच.व्ही.ओंबासे	वर्ष - ३	१६/०९/२०१९	७३८५७०२८७४
१६९	आरोग्य सेवक	श्री.पी.एस.वळवी	वर्ष - ३	१७/०९/२०१९	९९७०२२४११३
१७०	आरोग्य सेवक	श्री. आर. एम. पाटील	वर्ष - ३	२३/१०/२०२१	९९२२४९६०६४
१७१	आरोग्य सेविजा	श्रीम.व्ही.व्ही.जुं द्री	वर्ष - ३	०८/०९/१९८७	९७६५६७२५६८
१७२	आरोग्य सेविका	श्रीमती.यु.एम.शिवणे	वर्ष - ३	०१/१२/१९८९	८८०६१८४३६६
१७३	आरोग्य सेविका	श्रीम.के.बी.बंडगर	वर्ष - ३	१६/०७/१९९९	९७६५९४००६१

१७४	आरोग्य सेविजा	श्रीम.एच.ए.जाधव	वर्ष - ३	०५/०६/२०१३	९४०४४१०११०
१७५	आरोग्य सेविका	श्रीम.एस.एस.कोलते	वर्ष - ३	०१/०६/२०१८	९५४५९२६६७८
<b>प्राथमिक आरोग्य केंद्र मलिग्रे</b>					
१७६	वैद्यकीय अधिकारी	डॉ. आर. जी. गुरव	वर्ष १	१३/०५/२००९	९५५२३४७४७५
१७७	आरोग्य सहायिका	श्रीम. जी. आर. बार्देस्कर	वर्ष - ३	०१/०९/२०१८	७७४४०५११५६
१७८	आरोग्य सहायिका	श्रीम. एस. आर. पाटील	वर्ष - ३	१६/०९/२०१३	
१७९	आरोग्य सहायक	श्री. जे. एस. बोकडे	वर्ष - ३	०७/०९/२०१८	८०८०२५८१४३
१८०	औषध निर्माण अधिकारी	श्री. पी. ए. पाटील	वर्ष - ३	०३/०७/२०१०	९४२०१३४१३५
१८१	कनिष्ठ सहायक	श्री. व्ही. एम. हरेर	वर्ष - ३	२१/१२/२००४	९४०३४५०७४५
१८२	आरोग्य सेविका	श्रीम. वाय. बी. नाईक	वर्ष - ३	१५/०२/१९९९	९३०७७२७३७१
१८३	आरोग्य सेविका	श्रीम. एम. ए. बुगडे	वर्ष - ३	३१/०५/२०१३	८००७०८६६३९
१८४	आरोग्य सेविका	श्रीम.एम. डी. पाटील	वर्ष - ३	०८/०६/२०१३	९०७५५१२२४७
१८५	आरोग्य सेविका	श्रीम. एस. एस. नाईक	वर्ष - ३	२७/०९/२०१२	९६५७१९५६९६
१८६	आरोग्य सेविका	श्रीम. एम. आर. जिरगे	वर्ष - ३	२१/०८/१९९६	९६८९४८८०९९
१८७	आरोग्य सेवक	श्री. एस. एन. तरोळे	वर्ष - ३	११/०३/२०१९	८८३०७६०८३७
१८८	आरोग्य सेवक	श्री. ए. आर. पाथरवट	वर्ष - ३	०१/०२/२०१९	७७४१९२४२१२
१८९	परिचर	श्री. जी. पी. शिंदे	वर्ष -४	०३/१२/२००४	८६९८५३८४३१
<b>प्राथमिक आरोग्य केंद्र मलिग्रे</b>					
१९०	वैद्यकीय अधिकारी	डॉ. के. आर. तांबोळे	वर्ष १	०१/०२/२००९	७८७५०००७७७
१९१	वैद्यकीय अधिकारी आयुष	डॉ. बी. सी. लांब	वर्ष २	०६/११/२०१९	७७७६०३९५५५
१९२	आरोग्य सहायिका	श्रीम. ए. पी. शहापुरकर	वर्ष ३	०१/११/२०१८	९०४९४०१२४५
१९३	आरोग्य सहायिका	श्रीम. व्ही. बी. देसाई	वर्ष ३	०७/१०/२०१९	९९६०९८००९९
१९४	आरोग्य सहायक	श्री. जे.एच. साबखान	वर्ष ३	०१/०९/२००९	७७९६५२८६५०
१९५	औषध निर्माण अधिकारी	श्री. एम. के. कोळेकर	वर्ष ३	०५/०९/२००६	९९२१४८३२४८
१९६	आरोग्य सेविका	श्रीम. एल. बी. रेडेकर	वर्ष ३	०१/०३/१९८९	९०४९७८८५९२
१९७	आरोग्य सेविका	श्रीम. एम. के. पाटील	वर्ष ३	०४/०६/२०१३	८८०५३४२७६२
१९८	आरोग्य सेविका	श्रीम. एस. व्ही. पाटील	वर्ष ३	३१/०३/२०१३	८३०८८४७००३
१९९	आरोग्य सेविका	श्रीम. एस. ए. गोडंगे	वर्ष ३	१४/०१/२००८	८००७००५३९४
२००	आरोग्य सेवक	श्री. पी.पी. जंबळे	वर्ष ३	०१/०२/२०१९	९१५८९१०८०६
२०१	आरोग्य सेवक	श्री. पी. वाय. चौधरी	वर्ष ३	१३/०३/२०१३	८३९०५४२८०४
२०२	आरोग्य सेवक	श्री. एस. एस. निकम	वर्ष ३	०६/०४/२०००	९४२२८०२३११
२०३	परिचर	श्री. एस. के. गावडे	वर्ष ४	१५/०६/२०१५	७३५०३०६१३६
२०४	परिचर	श्री. आर. डी. झाडे	वर्ष ४	१९/०७/२०१३	८६६९१७३४१२
२०५	परिचर	श्रीम. व्ही. एस. सुतार	वर्ष ४	०४/०३/२००४	७३८७६६६२५८

पंचायत समिती आजरा

ज लम ४ (१) (b) (x)

पंचायत समिती आजरा येथील पंचायत विभाग आस्थापना या सार्वजनिक प्राधिकरणातील  
अधिकाऱ्यांचे व कर्मचाऱ्यांचे पगार व भत्ते

अ. न.	नांव	अधिकार पद	मुळ पजार	ग्रेड पे	महा. भत्ता	घरभाडे भत्ता	वि. भत्ता/ जा.प्र.भ.	वाहन भत्ता	धु. भत्ता	एकुण रक्कम
१	श्री.एस.आर.खोराटे	प्रसहा.ग.वि.अ	७२१००	०	२२३५१	६४८९	०	१३५०	०	१०२२९०
२	श्री. बी.जे .शिसाळ	कक्ष अधिकारी	६२१००	०	१९२५१	५५८९	०	१३५०	०	८८२९०
३	श्री. व्ही.बी.पाटील	अधिक्षक	६०३००	०	१८६९३	५४२७	०	१३५०	०	८५७७०
४	श्री. आर.एस.गवळी	वि.अ.सांख्यिकी	६३२००	०	१९५९२	५६८८	०	१३५०	०	८९८३०
५	श्री.एस.एल.कांबळे	व.सहा.	५८५००	०	१८१३५	५२६५	०	१३५०	०	८३२५०
६	श्री.एस.ए.सकट	व.सहा.	४११००	०	१२७४१	३६९९	०	१३५०	०	५८८९०
७	श्री.एम.बी.सरदेसाई	ज .सहा.	४११००	०	१२७४१	३६९९	०	१३५०	०	५८८९०
८	सौ.एस.जे.भोईर	ज .सहा.	३५३००	०	१०९४३	३१७७	०	१३५०	०	५०७७०
९	श्री. एल. एम. पारपोलजर	ज .सहा.	३७५००	०	११६२५	३३७५	०	१३५०	०	५३८५०
१०	श्री.पी.व्ही.पाटील	ज .सहा.	३०५००	०	९४५५	२७४५	५५९४	१३५०	०	४९६४४
११	श्री.के.ए.जाधव	ज .सहा	३०५००	०	९४५५	२७४५	५५९४	१३५०	०	४९६४४
१२	श्री.के.एस.पाटील	ज .सहा	२९६००	१८४८०	९१७६	२६६४	५४२९	१३५०	०	६६६९९
१३	श्री.एस.एस.पावसकर	ज .सहा	२४५००	०	७५९५	२२०५	४४९३	१३५०	०	४०१४३
१४	श्री.ए.एस.कांबळे	ज .सहा	२११००	०	६५४१	१८९९	३८७०	६७५	०	३४०८५
१५	श्री. एस. जी. अपसंगी	ज .सहा	१९९००		६१६९	१८००	०	६७५		२८५४४
१६	श्री. ए. आर. आर्दाळकर	वाहान चालक	२८४००	५२०९	८८०४	२५५६	०	१३५०	५०	४६३६९
१७	श्री. अ. टी. धुरी	परिचर	२४३००	४४५७	७५३३	२१८७	०	१३५०	५०	३९८७७
१८	श्रीम. एल. एस. पाटील	परिचर	२४३००	४४५७	७५३३	२१८७	०	१३५०	५०	३९८७७
१९	श्री. व्ही. सी. चौगुले	परिचर	१९७००	३६१३	६१०७	१८००	०	६७५	५०	३१९४५
२०	श्री.एस.बी.मते	परिचर	२३६००	४३२८	७३१६	२१२४	०	६७५	५०	३८०९३
२१	श्री.पी.आर.रेडेकर	सहा.ले.अ.	५६८००	०	१७६०८	५११२	०	१३५०	०	८०८७०
२२	श्री. एस. पी. कुंभार	व.सहा.(लेजा)	२७९००	५११७	८६४९	२५१८	०	१३५०		४५५२७
२३	श्री.पी.पी.माळजर	ज .सहा.(लेजा)	२३१००	४२३७	७१६१	२०७९	०	६७५	०	३७२५२
२४	श्री. पी. जी. चव्हाण	वि.अ.पंचायत	७५५००	०	२३४०५	६७९५	०	१३५०	०	१०७०५०
२५	श्री.एस.टी.कराळे	वि.अ.पंचायत	६८०००	०	२१०८०	६१२०	०	१३५०	०	९६५५०
२६	श्री. डी. ए. शेटे	कृषि अधिकारी	७४३००	०	२३०३३	६६८७	०	१३५०	०	१०५३७०
२७	श्री. ए.बी.मासाळ	वि.अ.कृषि	६३२००	०	१९५९२	५६८८	०	१३५०	०	८९८३०
२८	श्री. एस.एस.येरूडकर	वि.अ.कृषि	४२३००	७७५८	१३११३	३८०७	०	१३५०	०	६८३२८
२९	श्री.डी.ए.मुल्लाणी	पशुधन पर्यवेजक	५१५००	०	१५९६५	४६३५	०	१३५०	०	७३४५०
३०	श्री.एस.बी. भिऊंगडे	पशुधन पर्यवेजक	४२८००	७८५०	१३२६८	३८५२	०	१३५०	१३०	६९२५०
३१	श्री.ए.टी.पाटील	पशुधन पर्यवेजक	४१६००	७६२९	१२८९६	३७४४	०	१३५०	०	६७२१९
३२	श्री.डी.एन.पाटील	पशुधन पर्यवेजक	५४६००	०	१६९२६	४९१४	०	१३५०	०	७७७९०
३३	श्री.ए.एम.गोरूले	पशुधन पर्यवेजक	३२३००	५९२४	१००१३	२९०७	०	१३५०	०	५२४९४

३४	श्री. एस.एस.पारपोलकर	परिचर	३२७००	०	१०१३७	२९४३	०	१३५०	५०	४७१८०
३५	श्री. डी.पी.आत्याळकर	परिचर	२७४००	०	८४९४	२४६६	०	१३५०	५०	३९७६०
३६	श्री. एस. डी. मोरे	परिचर	२७४००	०	८४९४	२४६६	०	१३५०	५०	३९७६०
३७	श्री.पी.पी.भोये	परिचर	१९७००	३६१३	६१०७	१८००	०	१३५०	५०	३१९४५
३८	श्री.ए.एस.उगले	परिचर	१८०००	३३०१	५५८०	१८००	०	६७५	५०	२९४०६
३९	श्री.एम.एच.कादरभाई	व्रणोपचारक	३९९००	०	१२३६९	३५९१	०	१३५०	५०	५७२६०
४०	श्री.जी.डी.रेगडे	व्रणोपचारक	३६५००	०	११३१५	३२८५	०	१३५०	५०	५२५००
४१	श्री.बी.डी.गारे	व्रणोपचारक	२९९००	०	९२६९	२६९१	०	२७००	५०	४४६१०

बांधज म विभाज										
४२	श्री. एस.एस.नाईक	प्र. उपअभियंता	५५१००	०	१७०८१	४९५९	०	१३५०	०	७८४९०
४३	श्री.सी.एम.लॉढे	कनिष्ठ अभियंता	४६१००	०	१४२९१	४१४९	०	१३५०	०	६५८९०
४४	श्री.एस.एल.कुंभार	कनिष्ठ अभियंता	४३५००	०	१३४८५	३९१५	०	१३५०	०	६२२५०
४५	श्री. के. टी. कांबळे	स्था.अभि.सहा.	४६१००	०	१४२९१	४१४९	०	४००	०	६४९४०
४६	श्री.एस.के.देसाई	स्था.अभि.सहा.	२७९००	०	८६४९	२५११	०	४००	०	४४५७७
४७	श्री. ए.व्ही.जाधव	कनिष्ठ सहाय्यक	२४५००	०	७५९५	२२०५	०	१३५०	०	३५६५०
४८	तिबिले बाबू नारायज	मैलज मजार	३६८००	०	११४०८	३३१२	०	१३५०	५०	५२९२०
४९	मुंगुरकर वसंत रामचंद्र	मैलज मजार	३६८००	०	११४०८	३३१२	०	१३५०	५०	५२९२०
५०	पाटील यशवंत कृष्णा	मैलज मजार	३४७००	०	१०७५७	३१२३	०	१३५०	५०	४९९८०
५१	तिबिले विश्राम नारायण	मैलज मजार	३९०००	०	१२०९०	३५१०	०	१३५०	५०	५६०००
५२	मारुती कुशापा घेवडे	मैलज मजार	३१५००	०	९७६५	२८३५	०	१३५०	५०	४५५००
५३	दिलीप शंकर सावंत	मैलज मजार	३६८००	०	११४०८	३३१२	०	१३५०	५०	५२९२०

ग्रामीण पाणी पुरवठा विभाग										
५४	श्री.पी.डी.माने	उपअभियंता वर्ग -१	-	-	-	-	-	-	-	-
५५	श्री. जी. डी. जुं भार	शाखा अभियंता	१०१४००	०	३१४३४	९१२६		२७००		१४४६६०
५६	श्री.एस.व्ही.केदार	कनिष्ठ अभियंता	४१०००	०	१२७१०	३६९०	७५१९	१३५०		६६२६९
५७	श्री. जे.बी. देसाई	कनिष्ठ अभियंता	४८९००	०	१५१५९	४४०१	०	१३५०	०	६९८१०
५८	श्री. ए.एस.मोरे	कनिष्ठ अभियंता	५०४००	०	१५६२४	४५३६	९२४३	१३५०	०	८११५३
५९	श्री. आर.ए.पाटील	वरिष्ठ सहाय्यक	४११००	०	१२७४१	३६९९	७५३८	१३५०	०	६६४२८
६०	श्री. टी. एस. पाटील	कनिष्ठ सहाय्यक	२९३००	०	९०८३	२६३७	०	१३५०	०	४२३७०
६१	श्री.बी.एम.पाटील	कनिष्ठ सहाय्यक	३१४००	०	९७३४	२८२६	०	१३५०	०	४५३१०
६२	श्री. ए.एम.वंजारे	वाहन चालक	३९८००	०	१२३३८	३५८२	०	१३५०	५०	५७१२०
६३	श्रीम. एम. एस. जाधव	परिचर	२७४००	०	८४९४	२४६६		१३५०	५०	३९७६०

### शिजज विभाज

६४	श्री.बी.सी.जुरव	शि. वि. अ.	७००००	०	२१७००	६३००	०	१३५०	०	९९३५०
६५	श्री. व्ही.एम.पाटील	शि. वि. अ.	८००००	०	२४८००	७२००	०	२७००	०	११४७००

६६	श्री. एस.एस.चंद्रमणी	शि. वि. अ.	७००००	०	२१७००	६३००	०	१३५०	०	९९३५०
६७	श्री. एस.ए.माने	वरि सहाय्यज	४४९००	०	१३९१९	४०४१	०	१३५०	०	६४२१०
६८	श्रीम.बी.एन.सुतार	ज नि सहाय्यज	२६०००	०	८०६०	२३४०	४७६८	१३५०	-	४२५०८
६९	श्री.एस.पी.पोवार	ज नि सहाय्यज	२८७००	०	८८९७	२५८३	५२६४	१३५०	-	४६७९४
७०	श्री.एस.के.भाट	परिचर	१७५००	०	५४२५	१८००	३२१०	६७५	-	२८६१०
७१	रिक्त पद	परिचर	-	०	-	-	-	-	-	-
७२	रिक्त पद	परिचर	-	०	-	-	-	-	-	-
७३	रिक्त पद	परिचर	-	०	-	-	-	-	-	-

**बाल विकास प्रकल्प आजरा**

७४	श्रीम. म. दि. जंबळे	प्र. बाल वि. प्र. अधिकारी	६२२००	०	१९२८२	५५९८	०	१३५०	०	८८४३०
७५	श्रीम. ल.र.देसाई	पर्यवेजिजा	६२२००	०	१९२८२	५५९८	०	१३५०	०	८८४३०
७६	श्रीम. एस के पोवार	पर्यवेजिजा	४९०००	०	१५१९०	४४१०	०	१३५०	०	६९९५०
७७	श्रीम. ल. वि. जे सरजर	पर्यवेजिजा	६२२००	०	१९२८२	५५९८	०	१३५०	०	८८४३०
७८	श्री.एस.डी.जाधव	ज.सहा	३४१००	०	१०५७१	३०६९	०	१३५०	०	४९०९०
७९	श्री.एस.पी.देऊकुळे	वाहन चालक	२३०००	०	७१३०	२०७०	०	१३५०	०	३३५५०
८०	श्री. रिक्त	हवालदार	०	०	०	०	०	०	०	०

**ग्रामपंचायत**

८१	श्री.आर.वाय.नुल्ले	ग्रा.वि.अ.	७१२००	०	२२०७२	६४०८	१५००	१३५०	०	१०२५०३
८२	श्री.आर.बी.दडुकर	ग्रा.वि.अ.	५८६००	०	१८१६६	५२७४	१५००	१३५०	०	८४८९०
८३	श्री.ए.जी.देसाई	ग्रा.वि.अ.	६९१००	०	२१४२१	६२१९	१५००	४००	०	९९५९०
८४	श्री.एम.व्ही.दोरुगडे	ग्रामसेवज	५६२००	०	१७४२२	५०५८	१५००	१३५०	०	८१५३०
८५	श्री.गणपती कृष्णा हरेर	ग्रामसेवज	५१९००	०	१६०८९	४६७१	०	१३५०	०	७४०१०
८६	श्री.एम.बी.बादेस्कर	ग्रामसेवज	५६२००	०	१७४२२	५०५८	१५००	१३५०	०	८१५३०
८७	श्री.दिलीप नारायण डोंगरे	ग्रामसेवज	५७९००	०	१७९४९	५२११	१५००	१३५०	०	८३९१०
८८	श्रीम.पी.व्ही.नाईक	ग्रामसेवज	४३१००	०	१३३६१	३८७९	१५००	१३५०	०	६३९९०
८९	श्री.विक्रम संभाजी देसाई	ग्रामसेवज	३२३००	०	१००१३	२९०७	७२२४	१३५०	०	५३९९४
९०	श्रीम.एम.एम.कुंभार	ग्रामसेवज	३२३००	०	१००१३	२९०७	७२२४	१३५०	०	५३९९४
९१	श्री. जी. डी. देशपांडे	ग्रामसेवज	४३१००	०	१३३६१	३८७९	१५००	१३५०	०	८३९९०
९२	श्री. आर. एम. कांबळे	ग्रामसेवज	३९४००	०	१२२१४	३५४६	१५००	१३५०	०	५८०१०
९३	श्री.एम.जी.आंबी	ग्रामसेवज	३६४००	०	११२८४	३२७६	८१७६	१३५०	०	६०४८६
९४	श्रीम.सी.एस.केसरकर	ग्रामसेवज	४१८००	०	१२९५८	३७६२	१५००	१३५०	०	६३३७०
९५	सौ.एस.एस.गुरव	ग्रामसेवज	३८३००	०	११८७३	३४४७	८२२४	१३५०	०	६३४९४
९६	श्रीम.आर.बी.चौगुले	ग्रामसेवज	३९४००	०	१२२१४	३५४६	८७२६	१३५०	०	६५२३६
९७	श्री.व्ही.बी.जुरव	ग्रामसेवज	३८३००	०	११८७३	३४४७	८२२४	१३५०	०	६३४९४
९८	श्री.एम.पी.कुंभार	ग्रामसेवज	३८३००	०	११८७३	३४४७	८२२४	१३५०	०	६३४९४
९९	श्री.वाय.एस.कुंभार	ग्रामसेवज	३८३००	०	११८७३	३४४७	८२२४	१३५०	०	६३४९४
१००	श्रीम.व्ही.बी.पाटील	ग्रामसेवज	३८३००	०	११८७३	३४४७	८२२४	१३५०	०	६३४९४
१०१	श्री.आर.जी.डोंगरे	ग्रामसेवज	३७२००	०	११५३२	३३४८	८३२२	१३५०	०	६१७५२



१०२	श्री.आर.एन.पाटील	जामसेवज	३७२००	०	११५३२	३३४८	८३२२	१३५०	०	६१७५२
१०३	श्री.डी.एस.देसाई	जामसेवज	३७२००	०	११५३२	३३४८	८३२२	१३५०	०	६१७५२
१०४	श्री.डी.जी.परीट	जामसेवज	३७२००	०	११५३२	३३४८	८३२२	१३५०	०	६१७५२
१०५	श्री.एस.बी.गुरव	जामसेवज	३७२००	०	११५३२	३३४८	८३२२	१३५०	०	६१७५२
१०६	श्री.डी.बी.पाटील	जामसेवज	३८३००	०	११८७३	३४४७	८२२४	१३५०	०	६३४९४
१०७	श्री.एस.डी.किरुळकर	जामसेवज	३५०००	०	१०८५०	३१५०	७९१९	१३५०	०	५८२६९
१०८	श्रीम.पी.बी.भापजर	जामसेवज	३९४००	०	१२२१४	३५४६	८७२६	१३५०	०	६५२३६
१०९	श्रीम.एस.के. पाटील	जामसेवज	४१८००	०	१२९५८	३७६२	९१६६	१३५०	०	६९०३६
११०	श्रीम.के.ए.कोकितकर	जामसेवज	४११००	०	१३३६१	३८७९	१५००	१३५०	०	६३१९०
१११	श्रीम. के.एस. चव्हाण	जामसेवज	४१८००	०	१२९५८	३७६२	९१६६	१३५०	०	६९०३६
११२	श्री.एस.एस.चौगुले	जामसेवज	३५०००	०	१०८५०	३१५०	७९१९	१३५०	०	५८२६९
११३	श्री. एस.ए.कुंभार	जामसेवज	३५०००	०	१०८५०	३१५०	७९१९	१३५०	०	५८२६९
११४	श्री.व्ही.एस.दुंडगेकर	जामसेवज	३८३००	०	११८७३	३४४७	८२२४	१३५०	०	६३४९४
११५	श्री.व्ही.डी.कोंडुसरकर	जामसेवज	३५०००	०	१०८५०	३१५०	७९१९	१३५०	०	५८२६९
११६	श्री.एस.के.येळणे	जामसेवज	३६१००	०	१११९१	३२४९	८१२१	१३५०	०	६००११
११७	श्री.आर.ए. सुतार	जामसेवज	३८३००	०	११८७३	३४४७	८२२४	१३५०	०	६३४९४
११८	श्री.ए. व्ही.देसाई	जामसेवज	३२३००	०	१००१३	२९०७	७२२४	१३५०	०	५३९९४
११९	श्री.एस.बी.जाधव	जामसेवज	३१४००	०	९७३४	२८२६	७२५९	१३५०	०	५२५६९
१२०	श्री.डी.एल.काळे	जामसेवज	३१४००	०	९७३४	२८२६	७२५९	१३५०	०	५२५६९
१२१	श्री.ए.बी.सानप	जामसेवज	३१४००	०	९७३४	२८२६	७२५९	१३५०	०	५२५६९
१२२	श्री.आर.पी. बार्देस्कर	जामसेवज	३१४००	०	९७३४	२८२६	७२५९	१३५०	०	५२५६९
१२३	श्री.एस.एन.गुरव	जामसेवज	३०५००	०	८५४०	२७४५	१५००	२७००	०	५३९१९
१२४	श्री.एस.पी.देसाई	जामसेवज	३७२००	०	११५३२	३३४८	८३२२	१३५०	०	६१७५२
१२५	श्रीम.व्ही.बी.कुंभार	जामसेवज	२८७००	०	८८९७	२५८३	६७६४	१३५०	०	४८२९४
१२६	श्रीम.डी.एच.राजगुरु	जामसेवज	२७९००	०	८६४९	२५११	६६१७	१३५०	०	४७०२७
१२७	श्री.एस.एस.सोनवणे	जामसेवज	३०५२९	०	९४६४	२७४८	१५००	११३२		४३८७३
१२८	श्री.श्रीधर मारुती भोगण	जामसेवज	५३६००	०	१६६१६	४८२४	१५००	१३५०		७७८९०
१२९	श्री.डी.एन.वायंदडे	जामसेवज	५६९००	०	१७६३९	५१२१	१५००	१३५०		८२५१०
१३०	श्री.बी.एच.पाथरवट	जामसेवज	३८३००	०	११८७३	३४४७	८२२४	१३५०	०	६३४९४
१३१	श्री.पी.बी.पाटील	जामसेवज	३७५००	०	११६२५	३३७५	८३७८	१३५०		६२२२८

आरोग्य विभाज										
१३२	डॉ.वाय.एस.सोनवणे	ता.आ.अ	-	-	-	-	-	-	-	-
१३३	श्री.व्ही.ए.काटकर	आरोग्य पर्यवेक्षक	६३२००	०	१९५९२	५६८८	१६५०	१३५०	-	९१४८०
१३४	श्री. जे. ए. देसाई	आरोग्य पर्यवेक्षक	७१२००	०	२२०७२	६४०८	१६५०	१३५०	-	१०२६८०
१३५	श्री. डी. के. पाटिल	आरोग्य सहायक	५०५००	०	१५६५५	४५४५	१६५०	१३५०		७३७००
१३६	श्री. व्ही.एस.पोवार	कनिष्ठ सहायक	३०५००	०	९४५५	२७४५	५५९४	१३५०	०	४९६४४
१३७	श्री. के. एस. पाटील	आरोग्य सेवक	२६३००	०	८१५३	२३६७	६३२३	१३५०	०	४४४९३
प्राथमिक आरोग्य केंद्र उत्तुर										
१३८	डॉ. के.के.काझी	वैद्यजीय अधिकारी	-	-	-	-	-	-	-	-
१३९	डॉ. पी.बी.पाटील	वैद्यजीय अधिकारी	-	-	-	-	-	-	-	-

१४०	श्रीम.एच.एच.काळे	आरोग्य सहाय्यिजा	६३२००	०	१९५९२	५६८८	०	१३५०	१६०	९१४९०
१४१	श्रीम.एस.आर.कांबळी	औषध निर्माण अधिकारी	३७०००	०	११४७०	३३३०	६७८६	१३५०	०	५९९३६
१४२	श्री.एम.एम.कळविकट्टे	कनिष्ठ सहाय्यज	३५३००	०	१०९४३	३१७७	०	१३५०	०	५०७७०
१४३	श्री.व्ही.पी.जंबळे	परिचर	१८५००	०	५७३५	१८००	३३९३	६७५	५०	३०१५३
१४४	श्री. ए.एन.कुरणे	आरोग्य सहायज	५३६००	०	१६६१६	४८२४	१५००	१३५०	०	७७८९०
१४५	श्री.डी.बी.तानवडे	आरोग्य सहायज	५२०००	०	१६१२०	४६८०	१५००	१३५०	०	७५६५०
१४६	श्री.एच.व्ही.ओबासे	आरोग्य सेवक	२७९००	०	८६४९	७६२८	०	०	०	४४१७७
१४७	श्री.पी.एस.वळवी	आरोग्य सेवक	२७९००	०	८६४९	७६२८	०	०	०	४४१७७
१४८	श्री. आर. एम. पाटील	आरोग्य सेवक	२६३००	०	८१५३	७१९०	१५००	१३५०	०	४४४९३
१४९	श्रीम.व्ही.व्ही.जुंद्री	आरोग्य सेविजा	३९८००	०	१२३३८	०	१५००	०	१६०	५३७९८
१५०	श्रीमती.यु.एम.शिवणे	आरोग्य सेविका	६०४००	०	१८७२४	५४३६	०	१३५०	१६०	८६०७०
१५१	श्रीम.व्ही.के.गावित	आरोग्य सेविका	४६८००	०	१४५०८	४२१२	१५००	१३५०	१६०	६८५३०
१५२	श्रीम.के.बी.बडंगर	आरोग्य सेविका	५२०००	०	१६१२०	४६८०	१५००	१३५०	१६०	७५८१०
१५३	श्रीम.एस.के.मडावी	आरोग्य सेविका	४६८००	०	१४५०८	०	१५००	०	१६०	६२९६८
१५४	श्रीम.सी.एस.वसगांवकर	आरोग्य सेविका	३८१००	०	११८१८	६९८८	१५००	०	६०	५८४५९
१५५	श्रीम.व्ही.पी.उचगांवकर	आरोग्य सेविका	५२०००	०	१६१२०	०	१५००	०	६०	६९६८०
१५६	श्रीम.एस.एस.कोलते	आरोग्य सेविका	३३३००	०	१०३२३	६१०७	१५००	०	१६०	५१३९०
<b>वैद्यकीय अधिकारी प्राथमिक आरोग्य केंद्र भादवण</b>										
१५७	डॉ.व्ही.जी.हातळगे	वैद्यज्य अधिकारी	-	-	-	-	-	-	-	-
१५८	श्री.पी.आर.नाईक	आ.सहाय्यक	४६२००	०	१४३२२	४१५८	१६५०	१३५०	०	६७६८०
१५९	श्री.जे.सी.भोईर	आ.सहाय्यक	४६२००	०	१४३२२	४१५८	१६५०	१३५०	०	६७६८०
१६०	श्रीम.एम.बी.भांडकोळी	आ.सहाय्यिका	४९६००	०	१५३७६	४४६४	१५००	१३५०	१६०	७२४५०
१६१	श्रीम.एम.आर.पाटील	कनिष्ठ सहा.	३२३००	०	१००१३	८८३१	०	०	०	५११४४
१६२	श्रीम.एस.टी.येसणे	आ.सेविका	३३३००	०	१०३२३	६१०७	०	०	१६०	४९८९०
१६३	श्रीम.एस.डी.हरमळकर	आ.सेविका	३३३००	०	१०३२३	६१०७	१५००	०	१६०	५१३९०
१६४	श्रीम.एस.एस.दळवी	आ.सेविका	३३३००	०	१०३२३	६१०७	१५००	०	१६०	५१३९०
१६५	श्रीम.डी.एस.कुरळे	आ.सेविका	३३३००	०	१०३२३	९१०४	१५००	१३५०	१६०	५५७३७
१६६	श्री.डी.के.घाणे	हवालदार	२९९००	०	९२६९	२६९१	०	१३५०	५०	४३२६०
१६७	श्री.एस.बी.पोवार	परिचर	३१७००	०	९८२७	२८५३	०	१३५०	५०	४५७८०
१६८	श्री.के.जी.दोरुगडे	परिचर	१९७००	०	६१०७	१८००	३६१३	६७५	५०	३१९४५
<b>प्राथमिक आरोग्य केंद्र मलित्रे</b>										
१६९	डॉ. आर. जी. गुरव	वैद्यजीय अधिकारी	-	-	-	-	-	-	-	-
१७०	श्रीम. जी. आर. बार्देस्कर	आरोग्य सहाय्यिजा	६५९००	०	२०१८१	०	१२००		१६०	८६६४१
१७१	श्रीम. एस. आर. पाटील	आरोग्य सहाय्यिजा	६९९००	०	२१४२१	५२१९	१६५०	१३५०	१६०	९९९००



पंचायत समिती आजरा

ज लम ४ (१)(b)(xi)

पंचायत समिती आजरा या सार्वजनिक प्राधिकरणासाठी दिनांक १ एप्रिल २०२१ ते ३१ मार्च २०२२ या काळासाठी मंजूर झालेल्या आणि खर्च झालेल्या रक्कमेचा तपशिल नमुना क चालु वर्षासाठी २०२१/२२

अ. क्र	अंदाजपत्रकीय शिर्षक	मंजूर रक्कम	वापरलेली रक्कम	शेरा (असल्यास)
सेस फंड				
१	२०५३ - सामान्य प्रशासन	८९०००	८५८०८	
२	२२०२ - शिजज	१०००	०	
३	२०५९ - इमारत व दळणवळण	५१०००	४०४८५	
४	२२१० - आरोग्य	५०००	०	
५	२४३५ - कृषी	५०००	०	
६	२४०३ - पशुसंवर्धन	२४०००	२३९४०	
७	२२२५ - समाजकल्याण २०% मागासवर्गीय योजना	७५०००	३७६००	
८	५% अपंग कल्याण योजना	२००००	९४००	
९	२२३५ - महिला बाल कल्याण	४००००	३६९७०	
१०	२५१५ - संजीर्ण	५०००	०	
	<b>एकूण</b>	<b>३१५०००</b>	<b>२३४२०३</b>	

१	२ सा.प्र. १ आस्था.	१२८५१४३५	१२८५१४३५	
२	१ ड ग्राम पंचायत	४०४०२२०७	४०४०२२०७	
३	१ ड कंत्राटी ग्रामसेवक	८५२००	८५२००	
४	२ अर्थ	१६४१८९५	१६४१८९५	
५	३ बांधजाम	५४६१३८९	५४६१३८९	
६	५ ग्रा.पा.पु. वेतन	८२३१२११	८२३१२११	
७	४ अ शेती	३६४९१४९	३६४९१४९	
८	४ ब पशुसंवर्धन	८६७३९१	८६७३९१	
९	आरोग्य	१४९३४१७	१४९३४१७	
१०	इमारत व दळणवळण	३३५६१८४	३३५६१८४	
११	३ शिजज	५०२८२९५	५०२८२९५	
१२	१२ पशुसंवर्धन	७७४३५५६	७७४३५५६	
	<b>एकूण</b>	<b>९०८११३२९</b>	<b>९०८११३२९</b>	

-मु-ना ज मागील वर्षासाठी २०२०/२१

अ. क्र	अंदाजपत्रकीय शिर्षक	मंजूर रक्कम	वापरलेली रक्कम	शेरा (असल्यास)
	सेस फंड			
१	२- सामा-य प्रशासन	२६४०००	२३७२२४	
२	शिजज	१०००	०	
३	इमारत व दळणवळण	१७७०००	४८८१३	
४	८आरोग्य	५०००	०	
५	जृषी	५०००	०	
६	पशुसंवर्धन	५०००	०	
७	१४ समाजकल्याण व अपंग	१५००००	६११००	
८	१८ संजीर्ज महिला व बालज ल्याज	१०००००	१०९६०	
९	५% अपंग	४००००	१८८००	
१०	संजीर्ज	३०००	०	
	<b>एकूण</b>	<b>७५००००</b>	<b>३७६८९७</b>	

पंचायत समिती आजरा

ज लम ४ (१) (b) (xii) -म-ना ज

पंचायत समिती आजरा या सार्वजनिक प्राधिकरणातील अनुदान वाटपाची पध्दत

पंचायत समिती आजरा येथील कृषि कार्यालय या सार्वजनिक प्राधिकरणातील अनुदान वाटपाची पध्दत

१	कार्यक्रमाचे / योजनेचे नाव	राष्ट्रीय बायोगॅस विकास योजना
२	लाभधारकासाठी पात्रतेच्या अटी	लाभार्थीकडे पशुधन उपलब्ध असावे, बायोगॅस बांधकामासाठी घराजवळ मोकळी जागा उपलब्ध असावी.
३	लाभ मिळण्यासाठी असलेल्या पुर्व अटी	वरील अनुक्रम नंबर दोन प्रमाणे
४	या योजनेचा लाभ घेण्यासाठी असलेली कार्यपद्धती	लाभार्थीने बायोगॅसचे बांधकाम पंचायत समिती अथवा संस्थेच्या मार्गदर्शना खाली पुर्ण करताच त्याची पहाणी ज रु-न संबधीत लाभार्थ्यांच्या आधार लींक बँक खात्यावर PFMS प्रणालीद्वारे अनुदान अदा जे ले जाते.
५	पात्रता ठरविण्याचे निकष आणि कागदपत्रे	वरील अनुक्रम नंबर दोन प्रमाणे पशुधनाबाबत ग्रामसेवक यांचा दाखला व रिकाम्या जागेबाबतचा उतारा.
६	या योजनेतून मिळणाऱ्या लाभांचा तपशिल (अनुदान अथवा अन्य मदत दिली जात असेल, तर तो ही तपशिल द्यावा)	बायोर्गॅस पुर्ज झालेनंतर व शासनाकडून अनुदान प्राप्त होताच संबधीत लाभार्थ्यांच्या आधार लींक बँक खात्यावर PFMS प्रणालीद्वारे अनुदान अदा जे ले जाते.
७	अनुदान वाटपाची पद्धत	वरील अनुक्रम नंबर ६ प्रमाणे
८	अर्ज कोठे करावा अथवा अर्ज करण्यासाठी कार्यालयात कोणाला भेटावे ?	तालुका पातळीवर गट विकास अधिकारी
९	अर्जाबरोबर भरावयाची फी (असल्यास)	ज ही नाही.
१०	अन्य फी (असल्यास)	ज ही नाही.
११	अर्जाचा नमुना (जेथे असा नमुना ठरविलेला असेल तेथे ) जर अर्ज कोऱ्या कागदावर करुन भागणार असेल तर त्या अर्जदाराने किमान कोणती माहिती भरली पाहीजे, हे ही स्पष्ट ज रावे.	कृषि विभाग पंचायत समिती यांचे कडे उपलब्ध
१२	सोबत जोडावयाची परीशिष्टे (शिफारस पत्रे / दाखले / दस्तऐवज)	वरील अनुक्रम नंबर ५ प्रमाणे
१३	त्या परीशिष्टांचा काही विशिष्ट नमुना असलेस तो नमुना	वरील अनुक्रम नंबर ५ प्रमाणे
१४	कार्यवाही बदल काही तक्रार असेल, तर ती कोणाकडे करावयाची, त्या अधिकाऱ्यांचे पदनाम	कृषि विकास अधिकारी जिल्हा परीषद कोल्हापूर
१५	उपलब्ध रकमेचा तपशिल (उदाहरणार्थ, तालुका पातळी वर एवढी रक्कम, जिल्हा पातळीवर एवढी रक्कम उपलब्ध वगैरे )	अद्याप प्राप्त नाही.
१६	लाभधारकांची प्रत्येक वर्षागणिक दिलेल्या नमुन्या नुसार यादी	दफ्तरी ठेवणेत आलेली आहे.
१७	उद्दीष्ट (ठरविले असल्यास)	उद्दीष्ट अप्राप्त
१८	शेरा (असल्यास)	

पंचायत समिती आजरा येथील कृषि कार्यालय या सार्वजनिक प्राधिकरणातील अनुदान वाटपाची पध्दत

१	कार्यक्रमाचे / योजनेचे नाव	विशेष घटक योजना (डॉ. बा आ कृ स्वा यो)
२	लाभधारकासाठी पात्रतेच्या अटी	१.लाभार्थीचे नावे ८ अ ,७/१२ असावा[क्षेत्र मर्यादा-०.४० हे.(नविन विहिर पॅकेजसाठी) २. ०.२० हे. जुनी विहिर दुरूस्ती व इतर घटक पॅकेजसाठी ३. जातीचा दाखला -तहसिलदार/प्रांताधिकारी, ४.उत्पन्नाचा दाखला-१५००००/-पर्यंत-तहसिलदार
३	लाभ मिळण्यासाठी असलेल्या पुर्व अटी	वरीन अनुक्रम नंबर दोन प्रमाणे
४	या योजनेचा लाभ घेण्यासाठी असलेली कार्यपद्धती	सर्व ज जदपत्रासह लाभार्थीने शासनाच्या MAHADBT पोर्टलवरील <a href="https://mahadbtmahait.gov.in">https://mahadbtmahait.gov.in</a> या संकेत स्थळावर अर्ज सादर करावा. सदरचा अर्ज जिल्हा लाभार्थी निवड समितीने मंजूर केले नंतर लाभार्थीस दोन वर्षांच्या कालावधीत मंजूर पॅकेजप्रमाणे अनुदानाचा लाभ देता येतो.
५	पात्रता ठरविण्याचे निकष आणि कागदपत्रे	वरील अनुक्रम नंबर दोन प्रमाणे
६	या योजनेतून मिळणाऱ्या लाभांचा तपशिल (अनुदान अथवा अन्य मदत दिली जात असेल, तर तो ही तपशिल द्यावा)	नविन विहिर पॅकेज - ३.३० लाज, जुनी विहिर दुरूस्ती पॅकेज - १.३० लाज, इतर पॅकेज - वीज जोडणी- ०.१० लाज, पंपसंच - ०.२० लाज, ठिबक सिंचन - ०.५० लाज, तुषार सिंचन - ०.२५ लाज व शेततळ्याचे प्लॅस्टीक अस्तरीकरण - १.०० लाज (नविन विहिर पॅकेजचा लाभ दोन वर्षांच्या कालावधीत घेता येतो व उर्वरीत सर्व घटकांचा लाभ एक वर्षांच्या कालावधीत घेता येतो).
७	अनुदान वाटपाची पद्धत	संबंधीत लाभार्थ्यांच्या आधार लींक बँक खात्यावर ऑनलाईन प्रणालीव्दारे अनुदान अदा केले जाते.
८	अर्ज कोठे करावा अथवा अर्ज करण्यासाठी कार्यालयात कोणाला भेटावी ?	तालुका पातळीवर कृषि अधिकारी / गट विकास अधिकारी
९	अर्जाबरोबर भरावयाची फी (असल्यास)	ज नाही.
१०	अन्य फी (असल्यास)	ज नाही.
११	अर्जाचा नमुना (जेथे असा नमुना ठरविलेला असेल तेथे ) जर अर्ज कोऱ्या कागदावर करून भागणार असेल तर त्या अर्जदाराने किमान कोणती माहिती भरली पाहिजे, हे ही स्पष्ट करावे.	<a href="https://mahadbtmahait.gov.in">https://mahadbtmahait.gov.in</a> या संकेत स्थळावर
१२	सोबत जोडावयाची परीशिष्टे (शिफारस पत्रे / दाखले / दस्तऐवज)	वरीन अनुक्रम नंबर २ प्रमाणे
१३	त्या परीशिष्टांचा काही विशिष्ट नमुना असलेस तो नमुना	वरीन अनुक्रम नंबर ११ प्रमाणे
१४	कार्यवाही बदल काही तक्रार असेल, तर ती कोणाकडे करावयाची, त्या	कृषि विकास अधिकारी



	अधिकाऱ्यांचे पदनाम	जिल्हा परीषद जिल्हापूर
१५	उपलब्ध रकमेचा तपशिल (उदाहरणार्थ, तालुका पातळी वर एवढी रक्कम, जिल्हा पातळीवर एवढी रक्कम उपलब्ध वगैरे )	जिल्हा स्तरावर निधी उपलब्ध आहे.
१६	लाभधारकांची प्रत्येक वर्षागणिक दिलेल्या नमुन्या नुसार यादी	विभागात दफ्तरी ठेवणेत आलेली आहे.
१७	उद्दीष्ट (ठरविले असल्यास)	१४.२४ लाज
१८	शेरा (असल्यास)	-

अ. नं.	बाब	अनुदानाची टक्केवारी	उच्चतम अनुदान मर्यादा ( रुपये )
१	नविन विहिर	१००	२,५०,०००/-
२	जुनी विहिर दुरुस्ती	१००	५०,०००/-
३	इनवेल बोअरींग	१००	२०,०००/-
४	पंप संच	१००	२०,००० /-
५	विज जोडणी आकार	१००	१०,०००/-
६	शेततळ्याचे प्लॅस्टीक अस्तरीकरण	१००	१,००,०००/-
७	सुक्ष्मसिंचन		
	अ) ठिबक सिंचन	१००	५०,०००/-
	ब) तुषार सिंचन	१००	५०,०००/-

**पंचायत समिती आजरा येथील कृषि कार्यालय या सार्वजनिक प्राधिकरणातील अनुदान वाटपाची पध्दत**

१	कार्यक्रमाचे / योजनेचे नाव	औजारे व आयुध्ये वाटप योजना
२	लाभधारकासाठी पात्रतेच्या अटी	१) लाभार्थी अल्प भु धारक शेतकरी असावा. ३) लाभार्थीचे नावे ८ अ ,७/१२ असावा २) अनुदान वजा जाता भरावी लागणारी रक्कम भरणे आवश्यक. ५०% लाभार्थी हिस्सा भरणे आवश्यक.
३	लाभ मिळण्यासाठी असलेल्या पुर्व अटी	वरील अनुक्रम नंबर दोन प्रमाणे
४	या योजनेचा लाभ घेण्यासाठी असलेली कार्यपद्धती	शासना कडून योजना मंजूर होवून आले नंतर वरील अनुक्रम नंबर दोन प्रमाणे पुर्तता करुन कागदपत्रे सादर करुन औजारे अथवा आयुधे घेता येते.
५	पात्रता ठरविण्याचे निकष आणि कागदपत्रे	८ अ व ७/१२ चा उतारा, ओळख पत्राची झेरॉक्स प्रत
६	या योजनेतून मिळणाऱ्या लाभांचा तपशिल (अनुदान अथवा अन्य मदत दिली जात असेल, तर तो ही तपशिल द्यावा)	सदर कार्यक्रमांतर्गत बॅटरी ऑपरेटेड स्प्रे पंप, प्लास्टीज ताडपत्री, चाफ कटर,इलेक्ट्रीक मोटार ,सौर कंदिल, पी. व्ही. सी. पाईप इत्यादी बाबींचा समावेश होतो.
७	अनुदान वाटपाची पद्धत	संबंधीत लाभार्थ्यांच्या आधार लींक बँक खात्यावर अनुदान अदा केले जाते.
८	अर्ज कोठे करावा अथवा अर्ज करण्यासाठी कार्यालयात कोणाला भेटावे ?	तालुका पातळीवर गट विकास अधिकारी
९	अर्जाबरोबर भरावयाची फी (असल्यास)	संबंधीत लाभार्थ्यांच्या आधार लींक बँक खात्यावर अनुदान अदा केले जाते.
१०	अन्य फी (असल्यास)	ज ही नाही.
११	अर्जाचा नमुना (जेथे असा नमुना ठरविलेला असेल तेथे ) जर अर्ज कोऱ्या कागदावर करुन भागणार असेल तर त्या अर्जदाराने किमान कोणती माहिती भरली पाहीजे, हे ही स्पष्ट करावे.	कृषि विभाग पंचायत समिती यांचे कडे उपलब्ध
१२	सोबत जोडावयाची परीशिष्टे (शिफारस पत्रे / दाखले / दस्तऐवज)	८ अ व ७ / १२ चा उतारा, ओळख पत्राची झेरॉक्स प्रत, आधार लींक बँक पासबूज
१३	त्या परीशिष्टांचा काही विशिष्ट नमुना असलेस तो नमुना	--
१४	कार्यवाही बदल काही तक्रार असेल, तर ती कोणाकडे करावयाची, त्या अधिकाऱ्यांचे पदनाम	कृषि विकास अधिकारी , जिल्हा परीषद कोल्हापूर
१५	उपलब्ध रकमेचा तपशिल (उदाहरणार्थ, तालुका पातळी वर एवढी रक्कम, जिल्हा पातळीवर एवढी रक्कम उपलब्ध वगैरे )	नाही.
१६	लाभधारकांची प्रत्येक वर्षागणिक दिलेल्या नमुना-या नुसार यादी	विभागवार दफ्तरी ठेवणेत आलेली आहे.
१७	उद्दीष्ट (ठरविले असल्यास)	-

**पंचायत समिती आजरा येथील कृषि कार्यालय या सार्वजनिक प्राधिकरणातील अनुदान वाटपाची पध्दत**

१	कार्यक्रमाचे / योजनेचे नाव	निविष्ठा वाटप
२	लाभधारकासाठी पात्रतेच्या अटी	लाभार्थी अल्प भु धारक, मागास, महिला शेतकरी असावा.
३	लाभ मिळण्यासाठी असलेल्या पुर्व अटी	वरील अनुक्रम नंबर दोन प्रमाणे
४	या योजनेचा लाभ घेण्यासाठी असलेली कार्यपद्धती	संबंधीत लाभार्थ्यांच्या आधार लींक बँक खात्यावर अनुदान अदा केले जाते.
५	पात्रता ठरविण्याचे निकष आणि कागदपत्रे	८ अ व ७ / १२ उतारा , ओळपत्राची झेरॉक्स व मागणी अर्ज, आधार लींक बँक पासबुक
६	या योजनेतून मिळणाऱ्या लाभांचा तपशिल (अनुदान अथवा अन्य मदत दिली जात असेल, तर तो ही तपशिल द्यावा)	स्प्रे पंप, ताडपत्री, या सारख्या कृषि विभागाशी संबंधित निविष्ठांचा उपलब्धते नुसार लाभ दिला जातो.
७	अनुदान वाटपाची पद्धत	संबंधीत लाभार्थ्यांच्या आधार लींक बँक खात्यावर अनुदान अदा केले जाते.
८	अर्ज कोठे करावा अथवा अर्ज करण्यासाठी कार्यालयात कोणाला भेटावे ?	तालुका पातळीवर गट विकास अधिकारी
९	अर्जाबरोबर भरावयाची फी (असल्यास)	ज ही नाही.
१०	अन्य फी (असल्यास)+-	संबंधीत लाभार्थ्यांच्या आधार लींक बँक खात्यावर अनुदान अदा केले जाते.
११	अर्जाचा नमुना (जेथे असा नमुना ठरविलेला असेल तेथे ) जर अर्ज कोऱ्या कागदावर करुन भागणार असेल तर त्या अर्जदाराने किमान कोणती माहिती भरली पाहीजे, हे ही स्पष्ट करावे.	कृषि विभाग पंचायत समिती यांचे कडे उपलब्ध
१२	सोबत जोडावयाची परीशिष्टे (शिफारस पत्रे / दाखले / दस्तऐवज)	वरील अनुक्रम नंबर २ प्रमाणे
१३	त्या परीशिष्टांचा काही विशिष्ट नमुना असलेस तो नमुना	--
१४	कार्यवाही बद्दल काही तक्रार असेल, तर ती कोणाकडे करावयाची, त्या अधिकाऱ्यांचे पदनाम	कृषि विकास अधिकारी , जिल्हा परीषद कोल्हापूर
१५	उपलब्ध रकमेचा तपशिल (उदाहरणार्थ, तालुका पातळी वर एवढी रक्कम, जिल्हा पातळीवर एवढी रक्कम उपलब्ध वगैरे )	जिल्हा पातळी वरुन निधी व निविष्ठा वाटप धोरण ठरविले जाते.
१६	लाभधारकांची प्रत्येक वर्षागणिक दिलेल्या नमुऱ्या नुसार यादी	विभागवार दप्तरी ठेवणेत आलेली आहे.
१७	उद्दीष्ट (ठरविले असल्यास)	३२५
१८	शेरा (असल्यास)	--

**पंचायत समिती आजरा येथील महाराष्ट्र राज्य ग्रामीण जिवनोन्नती अभियान  
अनुदान वाटपाची पध्दत**

१	कार्यक्रमाचे / योजनेचे नाव	बचत गट स्थापन करणे
२	लाभधारकासाठी पात्रतेच्या अटी	लाभार्थी महिला जिं वा दिव्यांज असावा, किंवा गरीबातील गरीब असावा
३	लाभ मिळण्यासाठी असलेल्या पुर्व अटी	या पुर्वी या योजनेचा लाभ न घेतलेला लाभार्थी असावा.
४	या योजनेचा लाभ घेण्यासाठी असलेली कार्यपद्धती	लाभार्थी महिला जिं वा दिव्यांज, किंवा गरीबातील गरीब कमीत कमी ५, जास्तीतजास्त २० महिलांनी एकत्र येवून बचत गटाची स्थापना करणे.
५	पात्रता ठरविण्याचे निकष आणि कागदपत्रे	बचत गट स्थापन झाले बाबतचा ठराव, प्रोसिडींग नोंद वही, किर्द, इत्यादी
६	या योजनेतून मिळणाऱ्या लाभांचा तपशिल (अनुदान अथवा अन्य मदत दिली जात असेल, तर तो ही तपशिल द्यावा)	कोणत्याही लघु उद्योगासाठी उदाहरणार्थ दुग्धव्यवसाय, शेळी पालन, विट भट्टी इत्यादी
७	अनुदान वाटपाची पद्धत	बचत गट स्थापन झाले नंतर ६ महिन्या नंतर प्रत वारी करुन १. खेळते भांडवलासाठी रक्कम रुपये १००००/- ते १५०००/- इतके अनुदान दिले जाते. २. यानंतर गटप्रतवारीनुसार १००००/- ते ३०००००/-पर्यंतचा कर्ज प्रस्ताव बँकेकडे सादर केला जातो. त्यामध्ये ७.५०% पर्यंत व्याजअनुदान स्वरूपात गटास दिले जाते.
८	अर्ज कोठे करावा अथवा अर्ज करण्यासाठी कार्यालयात जोजाला भेटावे ?	तालुका अभियान व्यवस्थापक तालुका अभियान कक्ष, पंचायत समिती आजरा
९	अर्जाबरोबर भरावयाची फी (असल्यास)	ज नाही नाही.
१०	अन्य फी (असल्यास)	ज नाही नाही.
११	अर्जाचा नमुना (जेथे असा नमुना ठरविलेला असेल तेथे ) जर अर्ज कोऱ्या कागदावर करुन भागणार असेल तर त्या अर्जदाराने किमान कोणती माहिती भरली पाहिजे, हे ही स्पष्ट करावे.	पंचायत समिती आजरा किंवा प्रत्येक ग्रा. म. पं. कडील विहित नमुन्यात.
१२	सोबत जोडावयाची परीशिष्टे (शिफारस पत्रे / दाखले / दस्तऐवज)	पंचायत समिती आजरा किंवा प्रत्येक ग्रा. म. पं. कडील विहित नमुन्यात दर्शविले प्रमाणे
१३	त्या परीशिष्टांचा काही विशिष्ट नमुना असलेस तो नमुना	ज नाही नाही.
१४	कार्यवाही बदल काही तक्रार असेल, तर ती कोणाकडे करावयाची, त्या अधिकाऱ्यांचे पदनाम	गट विकास अधिकारी पंचायत समिती आजरा
१५	उपलब्ध रकमेचा तपशिल (उदाहरणार्थ, तालुका पातळी वर एवढी रक्कम, जिल्हा पातळीवर एवढी रक्कम उपलब्ध वगैरे )	जिल्हा ग्रामीण विकास यंत्रणे कडून अनुदान उपलब्धते नुसार गटास बँके मार्फत वाटप केले जाते.
१६	लाभधारकांची प्रत्येक वर्षागणिक दिलेल्या नमुन्या नुसार यादी	अनुदान नोंद वही मध्ये नोंद ठेवली जाते.
१७	उद्दीष्ट (ठरविले असल्यास)	७.१७ लाज
१८	शेरा (असल्यास)	

**पंचायत समिती आजरा येथील स्वर्ण जयंती ग्राम स्वरोजगार योजना या सार्वजनिक प्राधिकरणातील  
अनुदान वाटपाची पध्दत**

१	कार्यक्रमाचे / योजनेचे नाव	दारीद्र रेषेखालील मागास वर्गीयास वैयक्तिक लाभाची प्रकरणे केली जात नसुन योजना बंद आहे.
२	लाभधारकासाठी पात्रतेच्या अटी	-
३	लाभ मिळण्यासाठी असलेल्या पुर्व अटी	-
४	या योजनेचा लाभ घेण्यासाठी असलेली कार्यपध्दती	-
५	पात्रता ठरविण्याचे निकष आणि कागदपत्रे	-
६	या योजनेतून मिळणाऱ्या लाभांचा तपशिल (अनुदान अथवा अन्य मदत दिली जात असेल, तर तो ही तपशिल द्यावा)	-
७	अनुदान वाटपाची पध्दत	-
८	अर्ज कोठे करावा अथवा अर्ज करण्यासाठी कार्यालयात कोणाला भेटावे ?	-
९	अर्जाबरोबर भरावयाची फी (असल्यास)	-
१०	अन्य फी (असल्यास)	-
११	अर्जाचा नमुना (जेथे असा नमुना ठरविलेला असेल तेथे ) जर अर्ज कोऱ्या कागदावर करुन भागणार असेल तर त्या अर्जदाराने किमान कोणती माहिती भरली पाहीजे, हे ही स्पष्ट करावे.	-
१२	सोबत जोडावयाची परीशिष्टे (शिफारस पत्रे / दाखले / दस्तऐवज)	--
१३	त्या परीशिष्टांचा काही विशिष्ट नमुना असलेस तो नमुना	-
१४	कार्यवाही बद्दल काही तक्रार असेल, तर ती कोणाकडे करावयाची, त्या अधिकाऱ्यांचे पदनाम	-
१५	उपलब्ध रकमेचा तपशिल (उदाहरणार्थ, तालुका पातळी वर एवढी रक्कम, जिल्हा पातळीवर एवढी रक्कम उपलब्ध वगैरे )	-
१६	लाभधारकांची प्रत्येक वर्षागणिक दिलेल्या नमुन्या नुसार यादी	-
१७	उद्दीष्ट (ठरविले असल्यास)	-
१८	शेरा (असल्यास)	-

**पंचायत समिती आजरा येथील प्रधा-मंत्री आवास योजना या सार्वजनिक प्राधिकरणातील  
अनुदान वाटपाची पध्दत**

१	कार्यक्रमाचे / योजनेचे नाव	प्रधा-मंत्री आवास योजना ज़ामीज (नविन घरकुले)
२	लाभधारकासाठी पात्रतेच्या अटी	१. प्रपत्र ड यादी मध्ये नाव समाविष्ट असणे आवश्यक आहे. २. घर बांधणेस स्वतःची जागा, पडसर, जिर्णघर असणे आवश्यक ३. यापुर्वी या योजनेचा लाभ घेतलेला नसावा. ४. ग्रामसभेच्या ठरावाने प्राधान्य क्रम यादीतून निवड होणे आवश्यक
३	लाभ मिळण्यासाठी असलेल्या पुर्व अटी	वरील अनुक्रम नंबर दोन प्रमाणे
४	या योजनेचा लाभ घेण्यासाठी असलेली कार्यपद्धती	छाननीमध्ये पात्र झालेल्या यादीनुसार ग्रामपंचायती मार्फत प्राधा-यज माने घरकुल बांधणेसाठीचे प्रस्ताव सादर झालेनंतर एकत्रीकरण करुन प्रस्ताव जिल्हा ग्रामीण विकास यंत्रणे कडे पाठविला जातो व तिकडून मंजूरी प्राप्त झालेवर लाभ दिला जातो.
५	पात्रता ठरविण्याचे निकष आणि कागदपत्रे	संबंधीत ग्रामपंचायतीचा ग्रामसभेचा ठराव व अनुक्रम नंबर दोन मध्ये नमूद केलेल्या बाबींची प्रमाजपत्रे
६	या योजनेतून मिळणाऱ्या लाभांचा तपशिल (अनुदान अथवा अन्य मदत दिली जात असेल, तर तो ही तपशिल द्यावा)	लाभार्थीस शासनामार्फत रक्कम रुपये १२००००/- इतके अनुदान दिले जाते .
७	अनुदान वाटपाची पद्धत	प्रस्तावास मंजूरी मिळालेनंतर जस जसे काम पुर्ण होईल त्या प्रमाणे घरकूल बांधकाम टप्पा नुसार ऑनलाईन अनुदान आदा केले जाते.
८	अर्ज कोठे करावा अथवा अर्ज करण्यासाठी कार्यालयात कोणाला भेटावे ?	गट विकास अधिकारी पंचायत समिती आजरा
९	अर्जाबरोबर भरावयाची फी (असल्यास)	ज ही नाही.
१०	अन्य फी (असल्यास)	ज ही नाही.
११	अर्जाचा नमुना (जेथे असा नमुना ठरविलेला असेल तेथे ) जर अर्ज कोऱ्या कागदावर करुन भागणार असेल तर त्या अर्जदाराने किमान कोणती माहिती भरली पाहीजे, हे ही स्पष्ट करावे.	ज ही नाही
१२	सोबत जोडावयाची परीशिष्टे (शिफारस पत्रे / दाजले / दस्तऐवज)	अनुक्रम नंबर दोन मध्ये नमुद केले प्रमाणे सर्व दाखल्याच्या प्रति
१३	त्या परीशिष्टांचा काही विशिष्ट नमुना असलेस तो नमुना	ज ही नाही.
१४	कार्यवाही बदल काही तक्रार असेल, तर ती कोणाकडे करावयाची, त्या अधिकाऱ्यांचे पदनाम	गट विकास अधिकारी पंचायत समिती आजरा
१५	उपलब्ध रकमेचा तपशिल (उदाहरणार्थ, तालुका पातळी वर एवढी रक्कम, जिल्हा पातळीवर एवढी रक्क म उपलब्ध वगैरे )	केंद्र व राज्यशासना कडून लाभार्थ्यांच्या आधार संलग्न बँक खातेवर थेट वितरीत केले जाते
१६	लाभधारकांची प्रत्येक वर्षागणिक दिलेल्या नमुन्या नुसार यादी	लाभार्थी याद्या ग्रां.प. निहाय गांव पातळीवर व पं.स. कार्यालयात ठेवणेत आलेल्या आहेत.
१७	उद्दीष्ट (ठरविले असल्यास)	जिल्हा ग्रामीण विकास यंत्रणा यांचे मार्फत ठरविले जाते ते उद्दीष्ट २२१ घरकुले बांधणेच उद्दीष्ट आहे.
१८	शेरा (असल्यास)	

**पंचायत समिती आजरा येथील समाज कल्याण विभाग या सार्वजनिक प्राधिकरणातील  
अनुदान वाटपाची पध्दत**

१	कार्यक्रमाचे / योजनेचे नाव	<b>२० % पं.स सेस मधून- माजास वर्जीयांना शिलाई मशिन पुरविजे.</b>
२	लाभधारकासाठी पात्रतेच्या अटी	लाभार्थी मागास वर्गीय असावा.लाभार्थीचे वार्षिक उत्पन्न रुपये १००००० /- चे आत असावे. रहिवासी दाखला
३	लाभ मिळण्यासाठी असलेल्या पुर्व अटी	वरील अनुक्रम नंबर दोन प्रमाणे
४	या योजनेचा लाभ घेण्यासाठी असलेली कार्यपद्धती	लाभार्थीचा अर्ज गट विकास अधिकारी यांचे कडे.
५	पात्रता ठरविण्याचे निकष आणि कागदपत्रे	जातीचा दाखला व रुपये १००००० /- चा तलाठी / तहसिलदार / प्रांत यांचा असावा.
६	या योजनेतून मिळणाऱ्या लाभांचा तपशिल (अनुदान अथवा अन्य मदत दिली जात असेल, तर तो ही तपशिल द्यावा)	शिलाई मशिनची शासनाने ठरवून दिलेली अनुदान रक्कम संबंधित लाभार्थीचे नांव बँक खाती डी.बी.टी.द्वारे जमा केली जाते.
७	अनुदान वाटपाची पद्धत	पंचायत समिती मार्फत.
८	अर्ज कोठे करावा अथवा अर्ज करण्यासाठी कार्यालयात कोणाला भेटावे ?	लाभार्थीचा अर्ज गट विकास अधिकारी यांचे कडे.
९	अर्जाबरोबर भरावयाची फी (असल्यास)	ज नाही -नाही.
१०	अन्य फी (असल्यास)	ज नाही -नाही.
११	अर्जाचा नमुना (जेथे असा नमुना ठरविलेला असेल तेथे ) जर अर्ज कोऱ्या कागदावर करून भागणार असेल तर त्या अर्जदाराने किमान कोणती माहिती भरली पाहिजे, हे ही स्पष्ट करावे.	पंचायत समिती आजरा येथील समाजकल्याण विभागाकडे उपलब्ध आहे.
१२	सोबत जोडावयाची परीशिष्टे (शिफारस पत्रे / दाखले / दस्तऐवज)	
१३	त्या परीशिष्टांचा काही विशिष्ट नमुना असलेस तो नमुना	ज नाही -नाही.
१४	कार्यवाही बदल काही तक्रार असेल, तर ती कोणाकडे करावयाची, त्या अधिकाऱ्यांचे पदनाम	गट विकास अधिकारी पंचायत समिती आजरा
१५	उपलब्ध रकमेचा तपशिल (उदाहरणार्थ, तालुका पातळी वर एवढी रक्कम, जिल्हा पातळीवर एवढी रक्कम उपलब्ध वगैरे )	--
१६	लाभधारकांची प्रत्येक वर्षागणिक दिलेल्या नमुन्या नुसार यादी	यादी समाज कल्याण विभाग पं.स. येथे उपलब्ध आहे.
१७	उद्दीष्ट (ठरविले असल्यास)	१६
१८	शेरा (असल्यास)	

**पंचायत समिती आजरा येथील समाज कल्याण विभाग या सार्वजनिक प्राधिकरणातील  
अनुदान वाटपाची पध्दत**

१	कार्यक्रमाचे / योजनेचे नाव	५ % पं.स सेस दिव्यांग राखीव मधून दिव्यांगांना शिलाई मशिन पुरविजे.
२	लाभधारकासाठी पात्रतेच्या अटी	लाभार्थी ४० % च्या वर दिव्यांग प्रमाणपत्र प्राप्त असावा.लाभार्थीचे वार्षिक उत्पन्न रुपये १०००००/- चे आत असावे. रहिवासी दाखला
३	लाभ मिळण्यासाठी असलेल्या पुर्व अटी	वरील अनुक्रम नंबर दोन प्रमाणे
४	या योजनेचा लाभ घेण्यासाठी असलेली कार्यपद्धती	लाभार्थीचा अर्ज गट विकास अधिकारी यांचे कडे.
५	पात्रता ठरविण्याचे निकष आणि कागदपत्रे	लाभार्थीकडे दिव्यांग ४०% च्या वर सक्षम प्राधिकरणाचे व रुपये १०००००/- चा तलाठी /तहसिलदार / प्रांत यांचा असावा.
६	या योजनेतून मिळणाऱ्या लाभांचा तपशिल (अनुदान अथवा अन्य मदत दिली जात असेल, तर तो ही तपशिल द्यावा)	शिलाई मशिनची शासनाने ठरवून दिलेली अनुदान रक्कम संबंधित लाभार्थीचे नांव बँक खाती डी.बी.टी.द्वारे जमा केली जाते.
७	अनुदान वाटपाची पद्धत	पंचायत समिती मार्फत.
८	अर्ज कोठे करावा अथवा अर्ज करण्यासाठी जार्यालयात कोणाला भेटावे ?	लाभार्थीचा अर्ज गट विकास अधिकारी यांचे कडे.
९	अर्जाबरोबर भरावयाची फी (असल्यास)	ज नाही -नाही.
१०	अन्य फी (असल्यास)	ज नाही -नाही.
११	अर्जाचा नमुना (जेथे असा नमुना ठरविलेला असेल तेथे ) जर अर्ज कोऱ्या कागदावर करुन भागणार असेल तर त्या अर्जदाराने किमान कोणती माहिती भरली पाहीजे, हे ही स्पष्ट करावे.	पंचायत समिती आजरा येथील समाजकल्याण विभागाकडे उपलब्ध आहे.
१२	सोबत जोडावयाची परीशिष्टे (शिफारस पत्रे / दाखले / दस्तऐवज)	
१३	त्या परीशिष्टांचा काही विशिष्ट नमुना असलेस तो नमुना	ज नाही -नाही.
१४	कार्यवाही बदल काही तक्रार असेल, तर ती कोणाकडे करावयाची, त्या अधिकाऱ्यांचे पदनाम	गट विकास अधिकारी पंचायत समिती आजरा
१५	उपलब्ध रकमेचा तपशिल (उदाहरणार्थ, तालुका पातळी वर एवढी रक्कम, जिल्हा पातळीवर एवढी रक्कम उपलब्ध वगैरे )	--
१६	लाभधारकांची प्रत्येक वर्षागणिक दिलेल्या नमुन्या नुसार यादी	यादी समाज कल्याण विभाग पं.स. येथे उपलब्ध आहे.
१७	उद्दीष्ट (ठरविले असल्यास)	५
१८	शेरा (असल्यास)	



**पंचायत समिती आजरा**  
**उ लम ४ (१) (b) (xii) -मु-ना ज**

या सार्वजनिक प्राधिकरणातील अनुदान वाटप कार्यक्रमातील लाभार्थीचा तपशिल

अ. -नं.	योजनेचे संपुर्ण नाव व पत्ता	लाभार्थी यादी
१	राष्ट्रीय बायोगॅस विकास योजना	लाभार्थी यादी पं.स.स्तरावर उपलब्ध आहेत.
२	औजारे व आयुध्ये वाटप योजना	लाभार्थी यादी पं.स.स्तरावर उपलब्ध आहेत.
३	निविष्ठा वाटप	लाभार्थी यादी पं.स.स्तरावर उपलब्ध आहेत.
४	बचत गट स्थापन ज रजे	लाभार्थी यादी पं.स.स्तरावर उपलब्ध आहेत.
५	दारिद्र्य रेषेखालील मागास वर्गीयास वैयक्तिक लाभाची प्रकरणे.	लाभार्थी यादी पं.स.स्तरावर उपलब्ध आहेत.
६	इंदिरा आवास योजना (नविन घरकुले)	लाभार्थी यादी पं.स.स्तरावर उपलब्ध आहेत.
७	राजर्षी शाहू घरकुल योजना २० % राखीव निधी योजना.	लाभार्थी यादी पं.स.स्तरावर उपलब्ध आहेत.
८	२० % राखीव निधीमधून शिलाई मशीन देजे.	लाभार्थी यादी पं.स.स्तरावर उपलब्ध आहेत.
९	५ % दिव्यांग राखीव निधीमधून शिलाई मशीन देणे.	लाभार्थी यादी पं.स.स्तरावर उपलब्ध आहेत.

**पंचायत समिती आजरा**  
**ज लम ४ (१) (ब) -मु-ना (xiii)**

पंचायत समिती आजरा या सार्वजनिक प्राधिकरणातुन कोणतीही सवलत, परवाना अथवा अधिकार पत्र  
मिळालेल्या लाभार्थीचा तपशिल

अ.क्रं	परवाना धारकाचे नांव	परवाना ज्र मांज	परवाना दिल्याची तारीख	किती काळासाठी वैद्य	सर्व सामान्य अटी	परवाना तपशिल
निरंज						

पंचायत समिती आजरा

ज लम ४ (१) (b) (xiv)

पंचायत समिती आजरा या सार्वजनिक प्राधिकरणात इलेक्ट्रॉनिक स्वरूपात उपलब्ध असलेली माहिती.

अ.नं.	दस्तावेजधारणी नोंदवहीचा प्रजर	विषय	कोणत्या प्रकारच्या इलेक्ट्रॉनिक स्वरूपात माहिती साठविलेली आहे.	हि माहिती ताब्यात असलेल्या व्यक्तीचे नांव.
१	आस्थापना विषयक १ ते १७ बाबींचा मासिक अहवाल	आस्थापना विषयक बाबी	संगणक माहिती	श्री.एल. एम. पारपोलकर ज नि.सहा.
२	पंचायत समिती सभा कामकाज	पं.स. मासिक सभा कार्यवृत्तांत	संगणक माहिती	श्री. एस. एल. कांबळे वरि.सहा.
३	कर्मचारी आस्थापना - १	आस्थापना बाबी	संगणक माहिती	श्री. पी.व्ही.पाटील ज नि सहा.
४	ग्रामसेवक आस्थापना - २	ग्राम सेवक आस्थापना बाबी	संगणक माहिती	श्री. एस.एस.भोईर ज नि.सहा
५	लॉगबुक,स्टॉक बुक नोंदवहया	सादिल व जीप दुरुस्ती	संगणक माहिती	श्री.एल. एम. पारपोलकर ज नि.सहा.
६	आवक,जावक ,टपाल विभाग नोंदवहया	बारनिशी पत्रव्यवहार	संगणक माहिती	श्री. एस.एस.पावसकर ज नि.सहा.
७	समाज कल्याण योजना नोंदवहया	समाज कल्याण योजना	संगणक माहिती	श्री.एम.बी.सरदेसाई व.सहा.
८	पंचायत विभागाकडील तक्रार पत्रव्यवहार	ग्रा.पं. कडील तक्रार	संगणक माहिती	श्री. एस.ए.सकट व.सहा.
९	कृषि विभागाकडील योजना	कृषि कडिल योजना	संगणक माहिती	श्री.एस.जी.अपसंगी ज नि.सहा.
१०	आय.आर.डी.पी. कडील नोंदवहया	MSRLM कडील कामकाज	संगणक माहिती	श्री.एस.एस.पावसकर ज नि.सहा.
११.	महाराष्ट्र ग्रामीण रोजगार हमी योजना नोंदवहया	म.ज्रा.रो.हमी. योजना	संगणक माहिती	श्री. जे .ए. जाधव ज नि.सहा.

एकात्मिक बाल विकास प्रज ल्य ज र्जालय

अ.नं.	दस्तऐवजधारणी नोंदवहीचा प्रजर	विषय	कोणत्या प्रकारच्या इलेक्ट्रॉनिक स्वरुपात माहिती साठविलेली आहे.	हि माहिती ताब्यात असलेल्या व्यक्तीचे नांव.
१	अंगणवाडी सेविका/मदतनीस मानधन, आहार	अं.वाडी सेविका/मदतनीस मानधन आहार विषयज बाबी	संगणक माहिती	श्री.ए एस कांबळे ज नि.सहा.
२	आस्थापना विषयक कामकाज	आस्थापना विषयज बाबी	संगणक माहिती	श्री.ए एस कांबळे ज नि.सहा.

आरोग्य विभाग

अ.नं.	दस्तऐवजधारणी नोंदवहीचा प्रजर	विषय	कोणत्या प्रकारच्या इलेक्ट्रॉनिक स्वरुपात माहिती साठविलेली आहे.	हि माहिती ताब्यात असलेल्या व्यक्तीचे नांव.
१	आस्थापना विषयक कामकाज	आस्थापना विषयज बाबी	संगणक माहिती	श्री.व्ही.एस.पोवार ज नि.सहा.

बांधजाम विभाज

अ.नं.	दस्तऐवजधारणी नोंदवहीचा प्रजर	विषय	कोणत्या प्रकारच्या इलेक्ट्रॉनिक स्वरुपात माहिती साठविलेली आहे.	हि माहिती ताब्यात असलेल्या व्यक्तीचे नांव.
१	आस्थापना विषयक कामकाज	आस्थापना विषयज बाबी	संगणक माहिती	श्री.ए.व्ही.जाधव ज नि.सहा.

ग्रामिण पाणी पुरवठा विभाग

अ.नं.	दस्तऐवजधारणी नोंदवहीचा प्रजर	विषय	कोणत्या प्रकारच्या इलेक्ट्रॉनिक स्वरूपात माहिती साठविलेली आहे.	हि माहिती ताब्यात असलेल्या व्यक्तीचे नांव.
१	माहिती अधिकार, ऑडीट	माहिती अधिकार, ऑडीट विषयज बाबी	संगणक माहिती	श्री.आर.ए.पाटील,व.सहा
२	कर्मचारी आस्थापना	आस्थापना बाबी	संगणक माहिती	श्री. टी.एस.पाटील,ज.सहा
३	टपाल, भांडार व दलीत वस्ती शौचालय.	टपाल, भांडार व दलीत वस्ती सौचाल.	संगणक माहिती	श्री.आर.ए.पाटील,व.सहा

शिजज विभाज

अ.नं.	दस्तऐवजधारणी नोंदवहीचा प्रजर	विषय	कोणत्या प्रकारच्या इलेक्ट्रॉनिक स्वरूपात माहिती साठविलेली आहे.	हि माहिती ताब्यात असलेल्या व्यक्तीचे नांव.
१	कर्मचारी आस्थापना	कर्मचारी आस्थापना	संगणक माहिती	श्री. एस.व्ही.माने ,व.सहा
३	शालेय पोषण आहार, शिष्यवृत्ती	शालेय पोषण आहार, शिष्यवृत्ती	संजजज माहिती	श्री. एस.व्ही.माने ,व.सहा
४	शिक्षक आस्थापना	शिजज आस्थापना	संगणक माहिती	श्रीम.बी.एन.सुतार,क.सहा

**पंचायत समिती आजरा**  
**उ लम ४ (१) (b) (xv)**

**पंचायत समिती आजरा या सार्वजनिक प्राधिकरणात उपलब्ध असलेली माहिती नागरिकांना  
पुरविणेसाठी उपलब्ध असलेल्या सुविधा**

सुविधांचा प्रकार -

- |  |  |
|--|--|
| १) जनतेसाठी राखून ठेवलेल्या भेटीच्या वेळेसंबंधीची माहिती | - सजळी ९.४५ ते सायं. ६.१५                |
| २) अभिलेख तपासणी साठी उपलब्ध सुविधांची माहिती            | - स्वतंत्र अभिलेख कक्ष आहे.              |
| ३) सुचना फलकाची माहिती                                   | - सुचना फलक कार्यालयात लावला आहे.        |
| ४) तक्रारी बाबत माहिती                                   | - स्वतंत्र तक्रार पेटी ठेवणेत आलेली आहे. |

अ.क्र.	उपलब्ध सुविधा	वेळ	कार्यपध्दती	स्थान	जबाबदार व्यक्ती
१	अभिलेख कक्ष	९.४५ ते ०६.१५	अभिलेख जतन व देजभाल उ रुन माज्जी प्रमाणे उपलब्ध उ रजे	स्वतंत्र कक्ष आहे.	संबंधीत विभाज कर्मचारी

पंचायत समिती आजरा

ज लम ४(१) (b)(xvi)

पंचायत समिती आजरा या सार्वजनिक प्राधिकरणाच्या अख्यत्यारितील माहिती संदर्भात माहिती अधिकारी, सहा.माहिती अधिकारी आणि अपिलिय प्राधिकारी यांची तपशिल वार माहिती.

ज

माहिती अधिकारी

अ. क्र.	माहिती अधिका-याचे नाव	अधिकार पद	माहिती अधिकारी म्हजुन त्याची ज र्यज जा	संपुर्ज पत्ता/दुरध्व-नी क्र मांज	ई-मेल आयडी. (या कायद्यापुरता च)	अपिलीय प्राधिकारी
<b>तालुका स्तर</b>						
१	श्री.बी.जे.शिसाळ	कक्ष अधिकारी	प्रशास-न/ आस्थापना	पंचायत समिती आजरा ०२३२३-२४६१२७	-	श्री.एस.आर.खोराटे प्र. गट विकास अधिकारी -वर्ज-१ पंचायत समिती आजरा
२	श्री.पी.आर.रेडेकर	सहा.लेजाधिज री	अर्थ विभाग	पंचायत समिती आजरा ०२३२३-२४६१२७	-	
३	श्री.पी. जी. चव्हाण	वि.अ.पंचायत/ समाज कल्याण	पंचायत विभाज	पंचायत समिती आजरा ०२३२३-२४६१२७	-	
४	श्री. एस.टी.कराळे	वि.अ.पंचायत/ समाज कल्याण	पंचायत विभाज	पंचायत समिती आजरा ०२३२३-२४६१२७	-	
५	श्रीम.एम.डी.कांबळे	प्रभारी. बाल विज स प्रज ल्य अधिकारी	एकात्मिक बाल विज स विभाज	एकात्मिक बाल विकास प्रज ल्य ज र्यालय पंचायत समिती आजरा ०२३२३-२४६४६१	-	
६	श्री.बी.सी.जुरव	प्रभारी.गट शिजजाधिज री	शिजज विभाज	शिक्षण विभाग पंचायत समिती आजरा ०२३२३-२४६०६२	-	
७	श्री.एस.एस.नाईक	प्रभारी.उप अभियंता बांधज म	बांधज म विभाज	उप अभियंता बांधकाम पंचायत समिती आजरा ०२३२३-२४४१९६	-	
८	श्री. पी. डी. माने	उप अभियंता ज्रापापु	ज्रापापु विभाज	उप अभियंता ग्रापापु पंचायक समिती आजरा ०२३२३-२४६९७५	-	
९	श्री. डी. ए. शेते	कृषि अधिकारी (विघयो)	कृषि विभाज	पंचायत समिती आजरा ०२३२७-२४६१२७	-	
१०	श्री. .एस.आर.खोराटे	कृषि अधिकारी (जनरल)	कृषि विभाज	पंचायत समिती आजरा ०२३२७-२४६१२७	-	

अ. क्र.	माहिती अधिका-याचे नाव	अधिकार पद	माहिती अधिकारी म्हणुन त्याची ज र्यज जा	संपुर्ण पत्ता/दुरध्वनी क्र मांज	ई-मेल आयडी. (या ज ायद्या पुरताच)	अपिलीय प्राधिकारी
११	श्री. डॉ.वाय.एस. सोनवजे	तालुका आरोग्य अधिकारी	तालुका/सोपवि लेले संबधित सर्व विषय	तालुका वैद्यकिय अधिकारी कार्यालय पंचायत समिती आजरा ०२३२३-२४४०३७	-	श्री.एस.आर.खोराटे प्र. गट विकास अधिकारी -वर्ज-१ पंचायत समिती आजरा
१२	श्री.डॉ.पी.डी.ढेकळे	प्र. पशुधन विज ास अधिकारी (विस्तार)	तालुका/सोपवि लेले संबधित सर्व विषय	पंचायत समिती आजरा ०२३२३-२४६८२२	-	
१३	श्री. आर.एस.गवळी	विस्तार अधिकारी (सांज्यिजी)	तालुका/सोपवि लेले संबधित सर्व विषय	पंचायत समिती आजरा ०२३२३-२४६८२२	-	
<b>ग्रामस्तर - प्रा.आ.केंद्रे</b>						
१४	डॉ.के. आर. तांबोळे	वरि. वैद्य . अधि	प्रा.आ.केंद्र वाटंगी	प्रा.आ.केंद्र वाटंगी ता.आजरा	-	श्री. डॉ.वाय.एस.सोनवजे तालुका आरोग्य अधिकारी पंचायत समिती आजरा
१५	डॉ. जे . जे . ज ाझी	वरि. वैद्य . अधि	प्रा.आ.केंद्र उत्तुर	प्रा.आ.केंद्र उत्तुर ता.आजरा	-	
१६	डॉ.आर.जी.गुरव	वरि. वैद्य . अधि	प्रा.आ.केंद्र मलित्रे	प्रा.आ.केंद्र मलित्रे ता.आजरा	-	
१७	डॉ.व्ही.जी.हत्तळगी	वरि. वैद्य . अधि	प्रा.आ.केंद्र भादवज	प्रा.आ.केंद्र भादवण ता.आजरा	-	
<b>ग्रामस्तर - पशुवैद्यजि य दवाजाने</b>						
१८	श्री.डॉ.पी.डी.ढेकळे	प्र. पशुधन विज ास अधिकारी (विस्तार)	पशुवैद्यजि य दवाजाना आजरा	पशुवैद्यजि य दवाजाना आजरा ता.आजरा	-	श्री.डॉ.पी.डी.ढेकळे प्र. पशुधन विज ास अधिकारी (विस्तार)
१९	श्री.डॉ. ए. बी. ज ंबळे	पशुधन विज ास अधिकारी	पशुवैद्यजि य दवाखाना उत्तुर	पशुवैद्यजि य दवाजाना उत्तुर ता.आजरा	-	
२०	श्री.डॉ.पी.डी.ढेकळे	प्रभारी पशुधन विकास अधिकारी	पशुवैद्यजि य दवाजाना मलित्रे	पशुवैद्यजि य दवाजाना मलित्रे ता.आजरा	-	
२१	श्री.डॉ.ए.बी.वाघमोडे	पशुधन विज ास अधिकारी	पशुवैद्यजि य दवाजाना भादवज	पशुवैद्यजि य दवाजाना भादवण ता.आजरा	-	
२२	श्री.डॉ.पी.डी.ढेकळे	पशुधन विज ास अधिकारी	पशुवैद्यजि य दवाजाना जवसे	पशुवैद्यजि य दवाजाना गवसे ता.आजरा	-	



अ. क्र.	माहिती अधिका-याचे नांव	अधिकार पद	माहिती अधिकारी म्हणून त्याची ज र्णयज जा	संपुर्ण पत्ता/दुरध्व-नी क्र मांज	ई-मेल आयडी. (या ज ायद्या पुरताच)	अपिलीय प्राधिकारी
२३	श्री.एस.बी.भिडंगडे	पशुधन पर्यवेजज (प्र)	पशुवैद्यजि य दवाजाना पेरजेली	पशुवैद्यजि य दवाजाना पेरणोली ता.आजरा	-	श्री.डॉ.पी.डी.ढेकळे प्र. पशुधन विज ास अधिकारी (विस्तार)
२४	श्री.ए. टी. पाटील	पशुधन पर्यवेजज	पशुवैद्यजि य दवाजाना पोळजाव	पशुवैद्यजि य दवाजाना पोळगाव ता.आजरा	-	
२५	श्री.डी.एन.पाटील	पशुधन पर्यवेजज	पशुवैद्यजि य दवाजाना वाटंगी	पशुवैद्यजि य दवाजाना वाटंगी ता.आजरा	-	
२६	श्री.एस.बी.भिडंगडे	पशुधन पर्यवेजज	पशुवैद्यजि य दवाजाना महागोंड	पशुवैद्यजि य दवाजाना महागोंड ता.आजरा	-	

ग्रामपंचायत स्तर						
अ. क्र.	माहिती अधिका-याचे नाव	अधिकार पद	माहिती अधिकारी म्हणून त्याची कार्यकक्षा	संपुर्ण पत्ता/दुरध्वनी क्र मांज	ई-मेल आयडी. (या जयद्या पुरताच)	अपिलीय प्राधिकारी
२७	श्री.आर.वाय.नुल्ले	ग्रा.वि.अ.	उत्तूर	८१४९८११६३१	-	वि.अ.(पंचायत) पं.स.आजरा
२८	श्री.आर. बी. दड्डीकर	ग्रा.वि.अ.	भादवज	९८८९४०८२४०	-	वि.अ.(पंचायत) पं.स.आजरा
२९	श्री.ए.जी.देसाई	ग्रा वि अ	बहिरेवाडी	९४२९३८९६४९	-	वि.अ.(पंचायत) पं.स.आजरा
३०	श्री.एम.व्ही.दोरुगडे	ग्रामसेवज	महागोंड	८३९०७३०७८२	-	वि.अ.(पंचायत) पं.स.आजरा
३१	श्री. गणपती कृष्णा हरेर	ग्रामसेवज	पं.स.आजरा	९६०७०३२२१२	-	वि.अ.(पंचायत) पं.स.आजरा
३२	श्री. मोतिराम बावतीस बार्देस्कर	ग्रामसेवज	कासार काडगांव	९६७३२६६४९९	-	वि.अ.(पंचायत) पं.स.आजरा
३३	श्री.व्ही.आर. गंधवाले	ग्रामसेवज	पं.स.आजरा	९४२३८२५४३०	-	वि.अ.(पंचायत) पं.स.आजरा
३४	श्री.दिलीप नारायण डोंगरे	ग्रामसेवज	इटे/देऊळवाडी	७८७५३१२०२०	-	वि.अ.(पंचायत) पं.स.आजरा
३५	श्रीम.पी.व्ही.नाईक	ग्रामसेवज	सरोळी	९४२३८३८७२४	-	वि.अ.(पंचायत) पं.स.आजरा
३६	श्री.विक्रम संभाजी देसाई	ग्रामसेवज	जोळीद्रे	९०४९९३६३६७	-	वि.अ.(पंचायत) पं.स.आजरा
३७	श्रीम.एम.एम.कुंभार	ग्रामसेवज	सोहाळे	८४११०७९४४८	-	वि.अ.(पंचायत) पं.स.आजरा
३८	श्री. जी. डी. देशपांडे	ग्रामसेवज	सरबंळवाडी/गजरगांव	९४०३४५२५६३	-	वि.अ.(पंचायत) पं.स.आजरा
३९	श्री. आर. एम. कांबळे	ग्रामसेवज	हाजगोळी खु.	९९२३८३५३०६	-	वि.अ.(पंचायत) पं.स.आजरा
४०	श्री.एम.जी.आंबी	ग्रामसेवज	मासेवाडी/जाधेवाडी	९८६०२४७७६८	-	वि.अ.(पंचायत) पं.स.आजरा
४१	श्रीम.सी.एस.केसरकर	ग्रामसेवज	बुरुडे	९६३७३५५६२	-	वि.अ.(पंचायत) पं.स.आजरा
४२	सौ.एस.एस.गुरव	.ग्रामसेवज	एरंडोळ	७७९८६९७९५७	-	वि.अ.(पंचायत) पं.स.आजरा
४३	श्रीम.आर.बी.चौगुले	ग्रामसेवज	पोळजांव	८००७०९८०६१	-	वि.अ.(पंचायत) पं.स.आजरा
४४	श्री.व्ही. बी. जुरव	ग्रामसेवज	मेढोली	७५८८६२०५७४	-	वि.अ.(पंचायत) पं.स.आजरा
४५	श्री.एम.पी.कुंभार	ग्रामसेवज	श्रृंगारवाडी/सिरसंगी	९८६०९०८४३०	-	वि.अ.(पंचायत) पं.स.आजरा
४६	श्री.वाय.एस.कुंभार	ग्रामसेवज	निंगुडगे	९७६३४७१६०९	-	वि.अ.(पंचायत) पं.स.आजरा
४७	श्रीम.व्ही.बी.पाटील	ग्रामसेवज	वझरे	९०९६६०४८०३	-	वि.अ.(पंचायत) पं.स.आजरा
४८	श्री.आर.जी.डोंगरे	ग्रामसेवज	शेळप	८८०६६२९९००	-	वि.अ.(पंचायत) पं.स.आजरा
४९	श्री.आर.एन.पाटील	ग्रामसेवज	वाटंगी	९४२०४५८०२३	-	वि.अ.(पंचायत) पं.स.आजरा
५०	श्री.डी.एस.देसाई	ग्रामसेवज	दाभिल/चितळे	९८८९९३६८०७	-	वि.अ.(पंचायत) पं.स.आजरा
५१	श्री.डी.जी.परीट	ग्रामसेवज	वडकशिवाले/हालेवाडी	८९४९६५०७८७	-	वि.अ.(पंचायत) पं.स.आजरा
५२	श्री. एस.बी.गुरव	ग्रामसेवज	जवसे	९९६०२०४३५९	-	वि.अ.(पंचायत) पं.स.आजरा
५३	श्री.डी.बी.पाटील	ग्रामसेवज	कितवडे	७८७५७८४६४२	-	वि.अ.(पंचायत) पं.स.आजरा
५४	श्री.सागर धोंडिराम किरुळकर	ग्रामसेवज	सुळे	९९२९७३७४९५	-	वि.अ.(पंचायत) पं.स.आजरा
५५	श्रीम.पी.बी.भापजर	ग्रामसेवज	सुलगांव/चांदेवाडी	९९२२६७९२९७	-	वि.अ.(पंचायत) पं.स.आजरा
५६	श्रीम. एस.के. पाटील	ग्रामसेवज	लाकुडवाडी	८८८८८१८५६५	-	वि.अ.(पंचायत) पं.स.आजरा
५७	श्रीम.कविता अमर कोकितकर	ग्रामसेवज	जिजे	९७६५६२०१३३	-	वि.अ.(पंचायत) पं.स.आजरा

५८	श्रीम. के.एस. चव्हाण	ग्रामसेवज	साळजांव	७५०७६४८३८०	-	वि.अ.(पंचायत) पं.स.आजरा
५९	श्री.एस.एस.चोगुले	ग्रामसेवज	कोरीवडे/वेळवट्टी	७७९८२६४०५४	-	वि.अ.(पंचायत) पं.स.आजरा
६०	श्री. एस.ए.कुंभार	ग्रामसेवज	कोवाडे	७७७४८४८२५३	-	वि.अ.(पंचायत) पं.स.आजरा
६१	श्री.व्ही.एस.दुंडगेकर	ग्रामसेवज	जा-नापूर	९८२२४९९६९	-	वि.अ.(पंचायत) पं.स.आजरा
६२	श्री.व्ही.डी.कोंडुसरकर	ग्रामसेवज	चिमणे/चव्हाणवाडी	७८७५९४९५२८	-	वि.अ.(पंचायत) पं.स.आजरा
६३	श्री.आर.ए. सुतार	ग्रामसेवज	पेद्रेवाडी/हाजगोळी बु	९७६६८९८९०७	-	वि.अ.(पंचायत) पं.स.आजरा
६४	श्री.ए.व्ही. देसाई	ग्रामसेवज	मलिन्रे	९४०४९०६४३९	-	वि.अ.(पंचायत) पं.स.आजरा
६५	श्री.एस.बी.जाधव	ग्रामसेवज	देवकाडगांव	९५२७५९९२९०	-	वि.अ.(पंचायत) पं.स.आजरा
६६	श्री.डी. एल. काळे	ग्रामसेवज	पेरणोली/हरपवडे	९४२९३३९०५४	-	वि.अ.(पंचायत) पं.स.आजरा
६७	श्री.ए.बी. सानप	ग्रामसेवज	हाळोली/पारपोली	९४२०४२२३२२	-	वि.अ.(पंचायत) पं.स.आजरा
६८	श्री.आर. पी. बार्देस्कर	ग्रामसेवज	बेलेवाडी/पेढारवाडी	८६०००९४००७	-	वि.अ.(पंचायत) पं.स.आजरा
६९	श्री. एस. एन. गुरव	ग्रामसेवज	धामजे	९९५८४०६९६०	-	वि.अ.(पंचायत) पं.स.आजरा
७०	श्रीम.व्ही.बी.जुंभार	ग्रामसेवज	झुलपेवाडी	७८४०९७८९४७	-	वि.अ.(पंचायत) पं.स.आजरा
७१	श्री.एस.पी.देसाई	ग्रामसेवज	भादवणवाडी/खोराटवा डी	९८९००८०४४७	-	वि.अ.(पंचायत) पं.स.आजरा
७२	श्री.एस.के.येळणे	ग्रामसेवज	सुळेरा-न	९७६७६२९६३४	-	वि.अ.(पंचायत) पं.स.आजरा
७३	श्रीम.व्ही.एच.राजगुरु	ग्रामसेवज	होणेवाडी/हात्तीवडे	९९६०२९२४९५	-	वि.अ.(पंचायत) पं.स.आजरा
७४	श्री.एस.डी.सुकवे	ग्रामसेवज	चाफवडे	९८५०८५३३६७	-	वि.अ.(पंचायत) पं.स.आजरा
७५	श्री.वाय.एन.वायदंडे	ग्रामसेवज	देवर्डे	९४२९९४७४०	-	वि.अ.(पंचायत) पं.स.आजरा
७६	श्री.बी.एच.पाथरवट	ग्रामसेवज	आरदाळ/मुमेवाडी	९९२२२९७२३९	-	वि.अ.(पंचायत) पं.स.आजरा
७७	श्री.एस.एस.सोनवणे	ग्रामसेवज	-	७०८३००८२९९	-	वि.अ.(पंचायत) पं.स.आजरा
७८	श्रीम.निशा विठ्ठल नाईक	ग्रामसेवज	होन्याळी/कर्पेवाडी	९४२९०४२२३२	-	वि.अ.(पंचायत) पं.स.आजरा
७९	श्रीम.जनाबाई लक्ष्मण जाधव	ग्रामसेवज	लाटगांव/आवंडी	९४२२५९७०४९	-	वि.अ.(पंचायत) पं.स.आजरा
८०	श्री.श्रीधर मारुती भोगण	ग्रामसेवज	मुरुडे	९४२०४५५०२६	-	वि.अ.(पंचायत) पं.स.आजरा
८१	श्री.शिवाजी शंकर दुंडगेकर	ग्रामसेवज	ज-नोली	८८८८९९०२८८	-	वि.अ.(पंचायत) पं.स.आजरा
८२	श्री.शितल रंगराव पाटील	ग्रामसेवज	खेडे	८७८८२८५२९९	-	वि.अ.(पंचायत) पं.स.आजरा

पंचायत समिती आजरा

ज लम ४(१) (b)(xvi)

पंचायत समिती आजरा या सार्वजनिक प्राधिकरणाच्या अख्यत्यारितील माहिती संदर्भात माहिती अधिकारी, सहा.माहिती अधिकारी आणि अपिलिय प्राधिकारी यांची तपशिल वार माहिती.

सहाय्यक माहिती अधिकारी

ज

अ.क्र.	सहाय्यक माहिती अधिका-यांचे नाव	अधिकारी पद	सहाय्यक माहिती अधिकारी म्हणून त्यांची कार्यकक्षा	संपुर्ण पत्ता व दुरध्वनी क्र मांज
१	श्री. एस. एल. कांबळे	अधिक्षक (प्र)	प्रशासन/अस्थापना	पंचायत समिती आजरा ०२३२३-२४६१२७
२	श्री. एस. पी. जुं भार	व.सहा.लेजा.	अर्थ विभाज	पंचायत समिती आजरा ०२३२३-२४६१२७
३	श्रीम. एम.डी.कांबळे	पर्यवेजिज	बालविजस प्रज ल्य जार्यालय	एकात्मिक बाल विकास प्रकल्प कार्यालय पंचायत समिती आजरा ०२३२३-२४६४६१
४	श्री. एस.एस.चंद्रमणी	वि.अधि.शिक्षण	शिजज विभाज	शिजज विभाज पंचायत समिती आजरा
५	श्री. एस.एस.नाईक	शाजा अभियंता	बांधजम विभाज	उप अभियंता बांधकाम पंचायत समिती आजरा ०२३२३-२४६१९६
६	श्री.ए.बी.मासाळ	वि.अधि कृषि	कृषि विभाज	पंचायत समिती आजरा ०२३२३-२४६८२२
७	श्री.व्ही.ए.काटकर	आरोग्य पर्यवेक्षक	आरोग्य विभाग	तालुका आरोग्य अधिकारी पंचायत समिती आजरा
८	श्री.डी.ए.मुल्लाणी	सहायज पशुधन विकास अधिकारी	पशुसंवर्धन विभाज	पशुधन विकास अधिकारी पंचायत समिती आजरा
९	डॉ. के. आर. तांबोळी	वैद्यजिय अधिजरी	प्रा.आ.केंद्र वाटंगी	प्रा.आ.केंद्र वाटंगी ता.आजरा ०२३२३-२४२७८२
१०	डॉ. व्ही. एस. शिंदे	जनि. वैद्यजिय अधिजरी	प्रा.आ.केंद्र उत्तुर	प्रा.आ.केंद्र उत्तुर ता.आजरा ०२३२३-२५४१३७
११	डॉ.आर.जी.गुरव	वैद्यजिय अधिजरी	प्रा.आ.केंद्र मलिग्रे	प्रा.आ.केंद्र मलिग्रे ता.आजरा ०२३२३-२३२१३५
१२	डॉ.व्ही.जी.हात्तळजे	वैद्यजिय अधिजरी	प्रा.आ.केंद्र भादवण	प्रा.आ.केंद्र भादवण ता.आजरा ०२३२३-२४५२२८
१३	श्री.एस.बी.भिउंगडे	पशुधन पर्यवेजज	पशुवैद्यजिय दवाजाना पेरगोली ता.आजरा	पशुधन विकास अधिकारी आजरा पंचायत समिती आजरा
१४	श्री.ए. टी. पाटील	पशुधन पर्यवेजज	पशुवैद्यजिय दवाजाना पोळगाव ता.आजरा	पशुधन विकास अधिकारी उत्तुर ता.आजरा
१५	श्री.डी.एन.पाटील	पशुधन पर्यवेजज	पशुवैद्यजिय दवाजाना वाटंगी ता.आजरा	पशुधन विकास अधिकारी मलिग्रे ता.आजरा
१६	श्री.एस.बी.भिउंगडे	पशुधन पर्यवेजज	पशुवैद्यजिय दवाजाना महागोंड ता.आजरा	पशुधन विकास अधिकारी गवसे ता.आजरा

ज

अपिलिय प्राधिकारी

अ.क्र.	अपिलिय प्राधिका-याचे नाव	अधिकारी पद	अपिलिय प्राधिकारी म्हणुन त्यांची जार्यज जा	अहवाल देणारे माहिती अधिकारी	ई मेल आयडी (या कायदयापुरता)
१	श्री. एस. आर. खोराटे	प्र. गट विकास अधिकारी	तालूका सोपविलेले सर्व संबंधीत विषय	तालुका स्तरावरील संबंधीत विभागाचे माहिती अधिकारी	-
२	श्री. एस. आर. खोराटे	प्र. सहा. गट विकास अधिकारी	तालूका सोपविलेले सर्व संबंधीत विषय	तालुका स्तरावरील संबंधीत विभागाचे माहिती अधिकारी	-
३	डॉ.वाय.एस.सोनवणे	तालुका आरोग्य अधिकारी	-----//-----	प्रा.आ.केंद्राकडील वैदयकीय अधिकारी	-
४	डॉ.पी. डी. ढेकळे	पशुधन विज्ञान अधिकारी (विस्तार)	-----//-----	पशुधन पर्यवेजक	-
५	श्री. पी. जी. चव्हाण	विस्तार अधिकारी (पंचायत)	तालुक्यातील नेमूण दिलेली जांवे	संबंधीत ग्रामपंचायतीचे ग्रामसेवक	-
६	श्री. एस. टी. कराळे	विस्तार अधिकारी (पंचायत)	तालुक्यातील नेमूण दिलेली जांवे	संबंधीत ग्रामपंचायतीचे ग्रामसेवक	-

तक्ता क्रमांक १७ - इतर माहिती

पंचायत समिती आजरा

ज लम ४ (१) (C)

पंचायत समिती आजरा या सार्वजनिक प्राधिकरणामध्ये जनतेच्या जिक्हाळ्याचे नित्य नियमित निर्णय  
आणि काही महत्वाचे धोरणात्मक निर्णय

--- निरंज ---

पंचायत समिती आजरा

ज लम ४ (१) (D)

पंचायत समिती आजरा या सार्वजनिक प्राधिकरणामध्ये घेतले जाणारे काही महत्वाचे प्रशासकिय  
अर्धन्यायीक निर्णय

--- निरंज ----

## प्रमाजपत्र

प्रमाणपत्र देणेत येत आहे की, माहितीचा अधिकार अधिनियम २००५ अंतर्गत कलम ४ (१) ब अन्वये प्रसिध्द करावयाची १ ते १७ मुद्यांची पंचायत समिती आजरा कडील माहिती ही तपासली असून ती बरोबर आहे.

सहाय्यक माहिती अधिकारी तथा  
अधिक्षक  
पंचायत समिती, आजरा

माहिती अधिकारी तथा  
कक्ष अधिकारी  
पंचायत समिती, आजरा

अपिलीय अधिकारी तथा  
तथा  
सहाय्यक गट विकास अधिकारी  
पंचायत समिती, आजरा

अपिलीय अधिकारी  
तथा  
गट विकास अधिकारी वर्ग-१  
पंचायत समिती, आजरा

